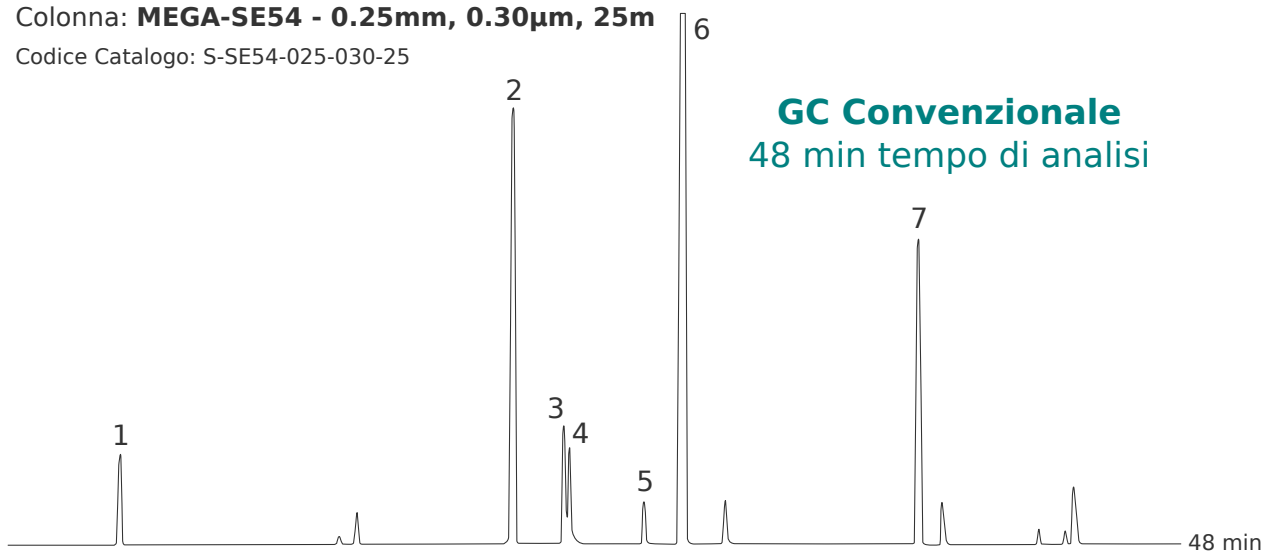


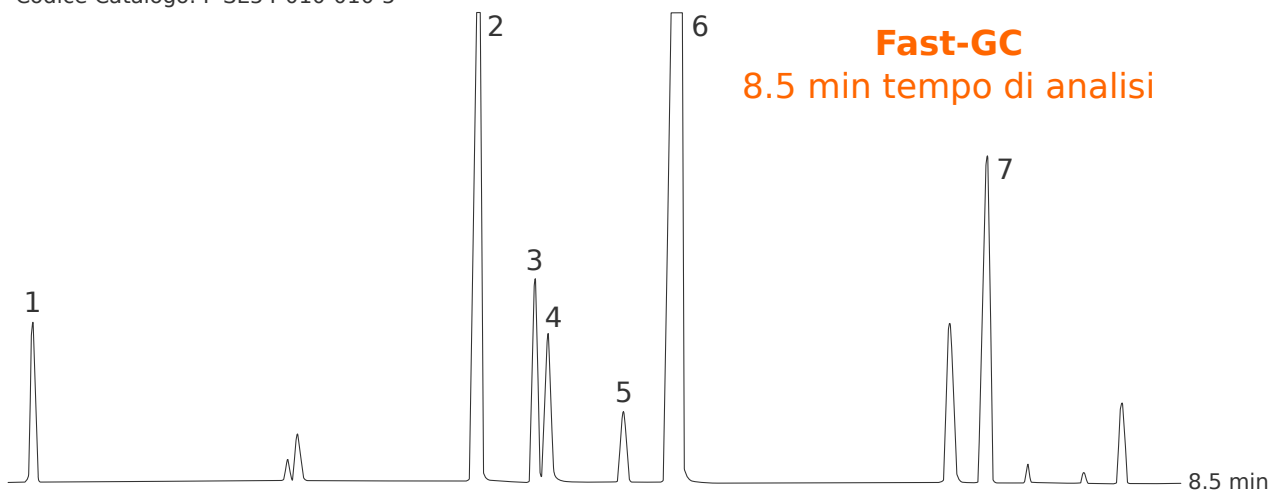
Colonna: **MEGA-SE54 - 0.25mm, 0.30µm, 25m**

Codice Catalogo: S-SE54-025-030-25



Colonna: **MEGA-SE54 FAST - 0.10mm, 0.10µm, 5m**

Codice Catalogo: F-SE54-010-010-5



Camomilla - Olio Essenziale

Confronto con colonna MEGA-SE54

Condizioni GC Convenzionale:

Iniezione: Split 230°C, 1µL, 1:50 rapporto di Split.

Diluizione del campione: 1% in Cicloesano.

Detector: FID 250°C.

Programma di temperatura: 50°C (0.1min), 3°C/min,
250°C (5min).

Carrier Gas: Idrogeno, 1.5 mL/min.

Condizioni Fast-GC:

Iniezione: Split 230°C, 0.5µL, 1:250 rapporto di Split.

Diluizione del campione: 1% in Cicloesano.

Detector: FID 250°C.

Programma di temperatura: 50°C (0.1min), 50°C/min,
250°C (5min).

Carrier Gas: Idrogeno, 0.5 mL/min.

Identificazione:

1. Trans-Beta-Farnesene
2. Bisabololo Ossido B
3. Alfa-Bisabolone Ossido
4. Alfa-Bisabololo
5. Camazulene
6. Bisabololo Ossido A
7. Spiro-etero

Cortese concessione di: Prof. C.Bicchi, C.Brunelli et al. - Università di Torino, Dipartimento di Scienza e Tecnologia del Farmaco, Via Pietro Giuria, 9 - Torino - Italy.

