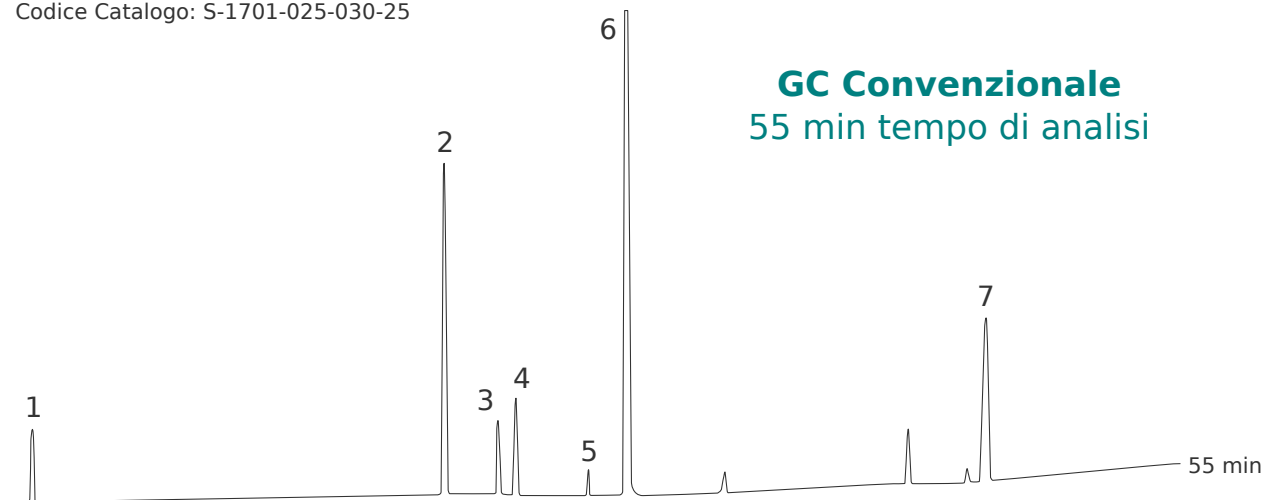


Colonna: **MEGA-1701 - 0.25mm, 0.30µm, 25m**

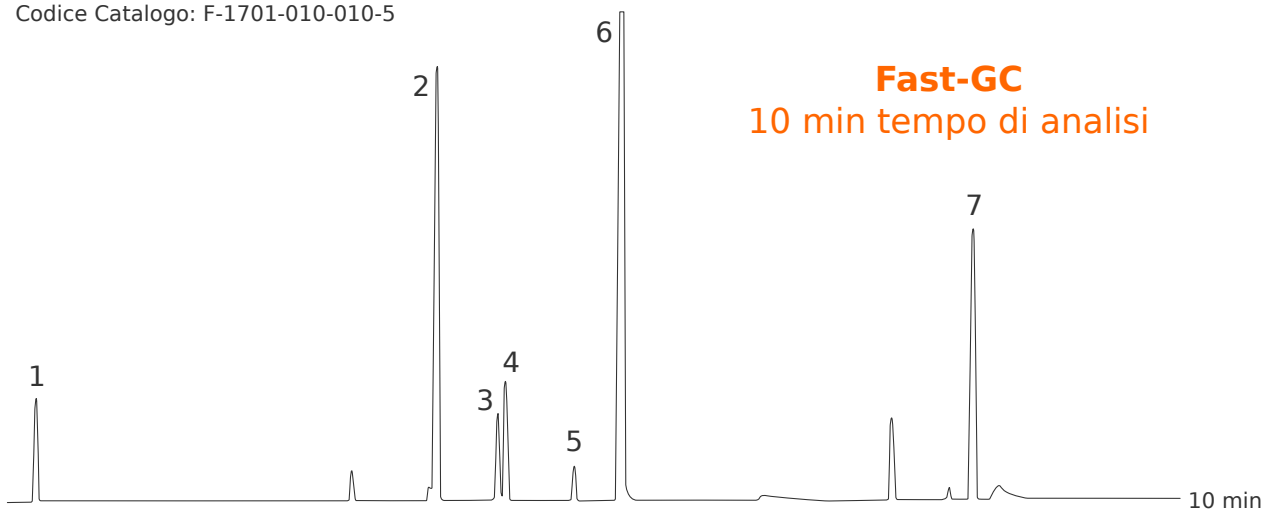
Codice Catalogo: S-1701-025-030-25



GC Convenzionale
 55 min tempo di analisi

Colonna: **MEGA-1701 FAST - 0.10mm, 0.10µm, 5m**

Codice Catalogo: F-1701-010-010-5



Fast-GC
 10 min tempo di analisi

Camomilla - Olio Essenziale
 Confronto con colonna MEGA-1701

Condizioni GC Convenzionale:

Iniezione: Split 230°C, 1µL, 1:50 rapporto di Split.
 Diluizione del campione: 1% in Cicloesano.
 Detector: FID 250°C.
 Programma di temperatura: 50°C (0.1min),
 3°C/min, 250°C (5min).
 Carrier Gas: Idrogeno, 1.5 mL/min.

Condizioni Fast-GC:

Iniezione: Split 230°C, 0.5µL, 1:250 rapporto di Split.
 Diluizione del campione: 1% in Cicloesano.
 Detector: FID 250°C.
 Programma di temperatura: 50°C (0.1min), 50°C/min,
 250°C (5min).
 Carrier Gas: Idrogeno, 0.5 mL/min.

Identificazione:

1. Trans-Beta-Farnesene
2. Bisabololo Ossido B
3. Alfa-Bisabololo
4. Alfa-Bisabolone Ossido
5. Camazulene
6. Bisabololo Ossido A
7. Spiro-etero

Cortese concessione di: Prof. C.Bicchi, C.Brunelli et al. - Università di Torino, Dipartimento di Scienza e Tecnologia del Farmaco, Via Pietro Giuria, 9 - Torino - Italy.

