

Bergamotto - Olio Essenziale

Colonna: **MEGA-WAX FAST, 0.10mm, 0.10µm, 5m**

Codice Catalogo: F-WAX-010-010-5

Condizioni:

Iniezione: Split 230°C, 0.5µL, 1:250 rapporto di Split.

Diluizione del campione: 1% in Cicloesano.

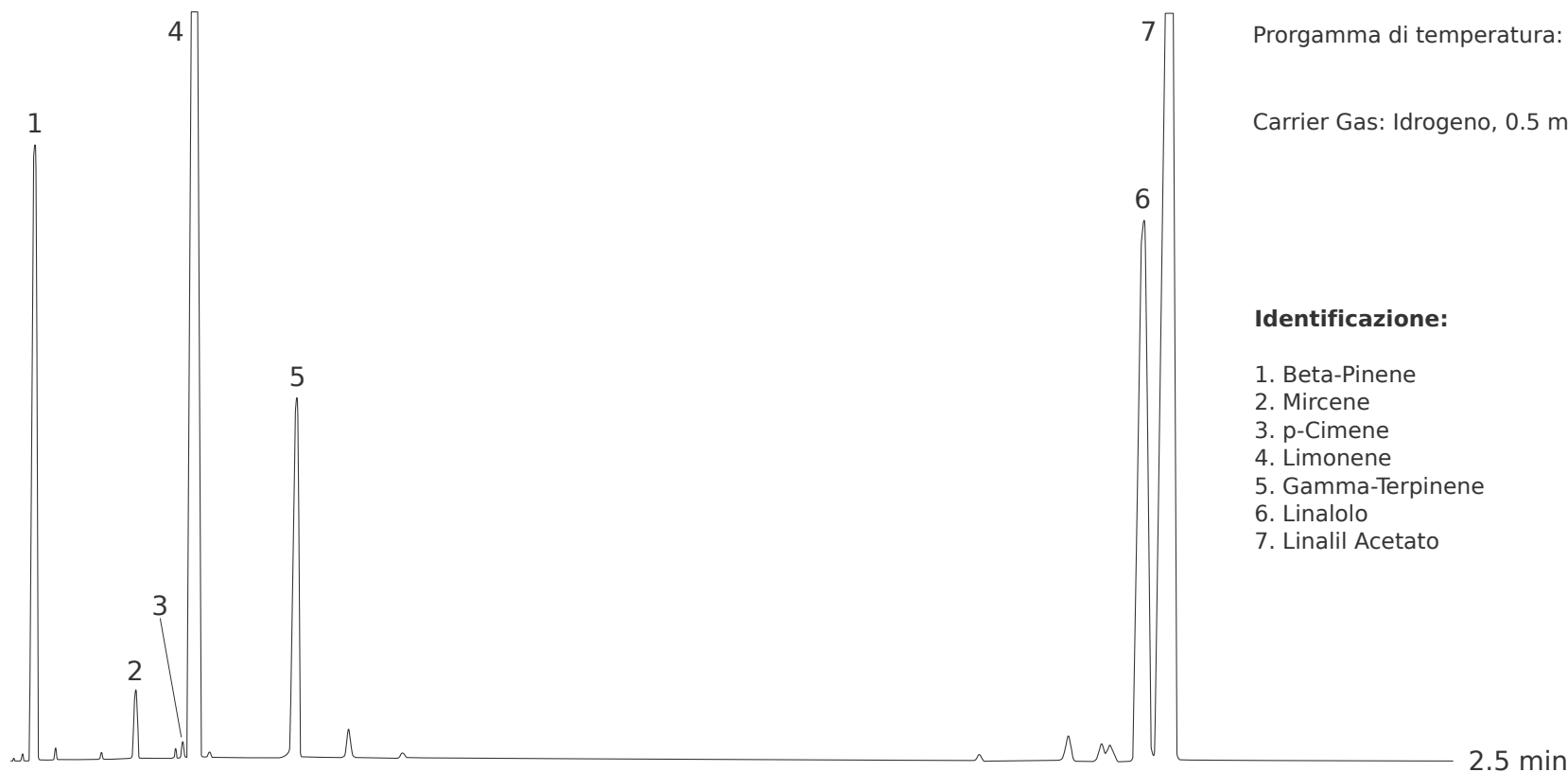
Detector: FID 250°C.

Programma di temperatura: 50°C (0.1min),
30°C/min, 250°C.

Carrier Gas: Idrogeno, 0.5 mL/min.

Identificazione:

1. Beta-Pinene
2. Mircene
3. p-Cimene
4. Limonene
5. Gamma-Terpinene
6. Linalolo
7. Linalil Acetato



Cortese concessione di: Prof. C.Bicchi, C.Brunelli - Università di Torino, Dipartimento di Scienza e Tecnologia del Farmaco, Via Pietro Giuria, 9 - Torino - Italy.

