

## Bergamotto - Olio Essenziale

Colonna: **MEGA-1701 FAST, 0.10mm, 0.10µm, 5m**

Codice Catalogo: F-1701-010-010-5

### Condizioni:

Iniezione: Split 230°C, 0.5µL, 1:250 rapporto di Split.

Diluizione del campione: 1% in Cicloesano.

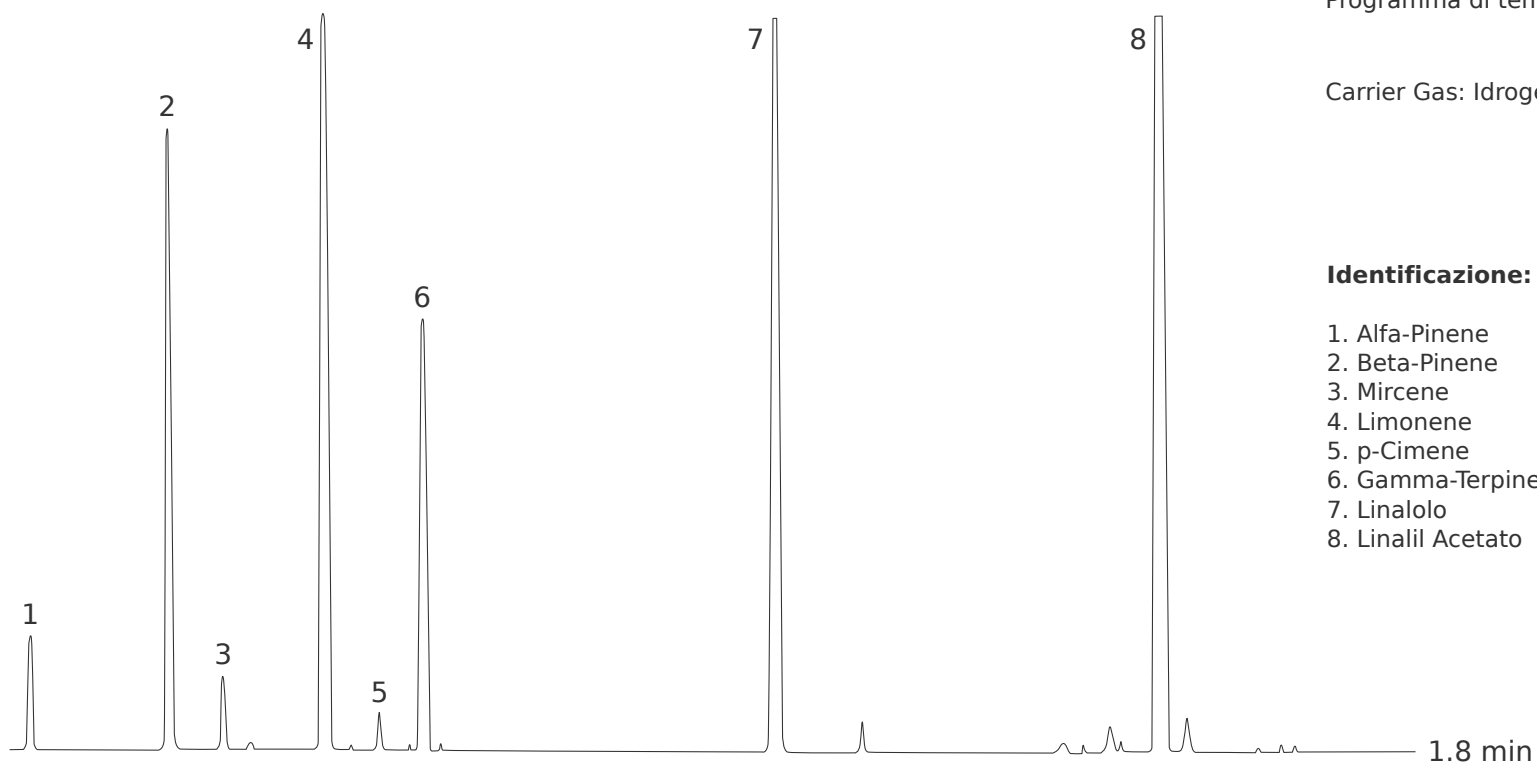
Detector: FID 250°C.

Programma di temperatura: 50°C (0.1min),  
50°C/min, 250°C.

Carrier Gas: Idrogeno, 0.5 mL/min.

### Identificazione:

1. Alfa-Pinene
2. Beta-Pinene
3. Mircene
4. Limonene
5. p-Cimene
6. Gamma-Terpinene
7. Linalolo
8. Linalil Acetato



Cortese concessione di: Prof. C.Bicchi, C.Brunelli - Università di Torino, Dipartimento di Scienza e Tecnologia del Farmaco, Via Pietro Giuria, 9 - Torino - Italy.

