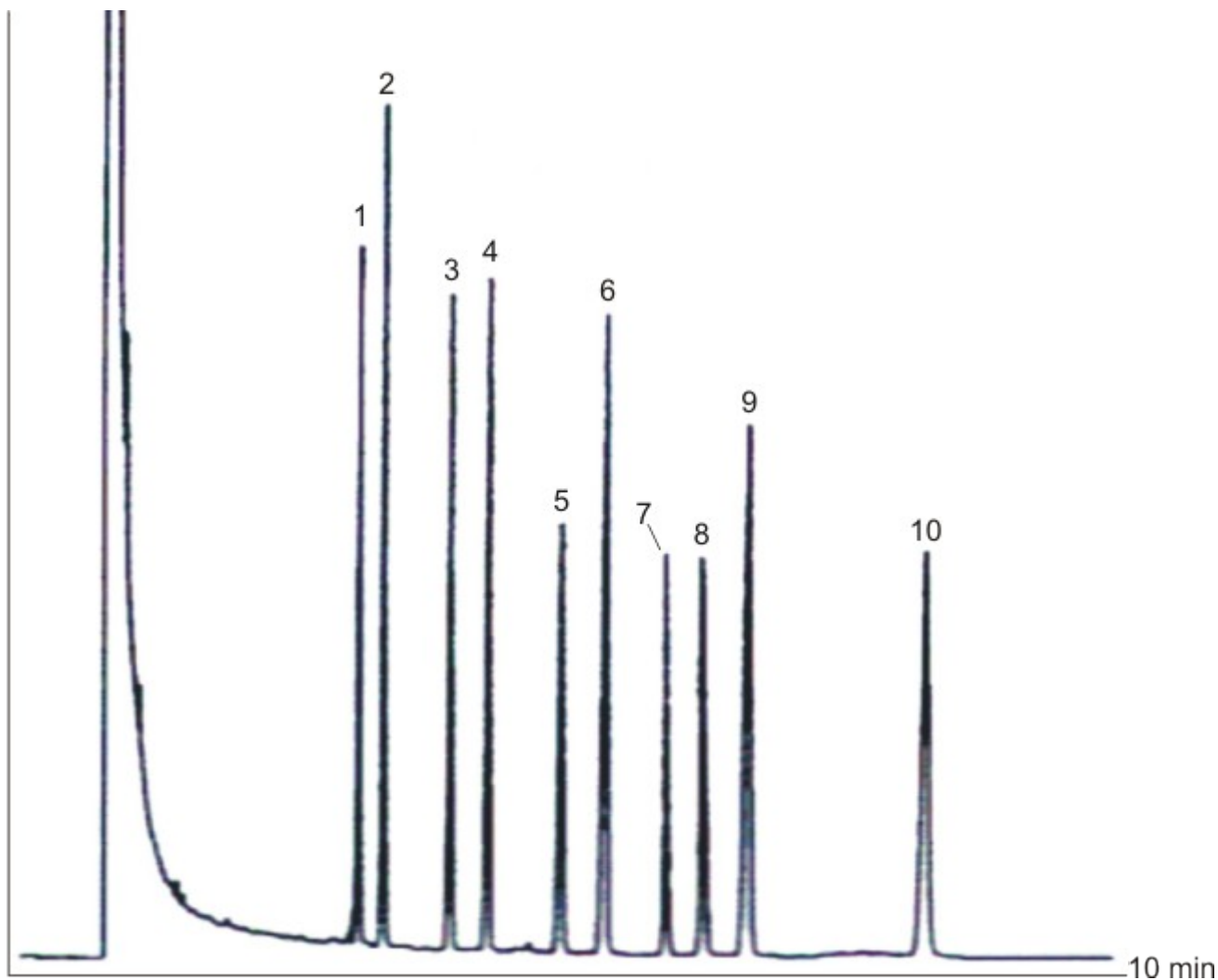


TRIAZINE – METODO EPA 619



**Colonna**

Fase stazionaria	MEGA-WAX
Diametro interno	0.32 mm
Spessore film	0.25 µm
Lunghezza	25 m

**Condizioni**

Iniettore	Split	250°C
Rapporto split	1:70	
Volume iniezione	1.5 µL	
Oven	230°C	Isoterma
Rivelatore	FID	300°C
Gas di trasporto	Elio	20 mL/min

**Identificazione**

1	Trietazina
2	Prometon
3	Propazina
4	Terbutilazina
5	Atrazina
6	Prometrina
7	Terbutina
8	Simazina
9	Ametrina
10	Simetrina