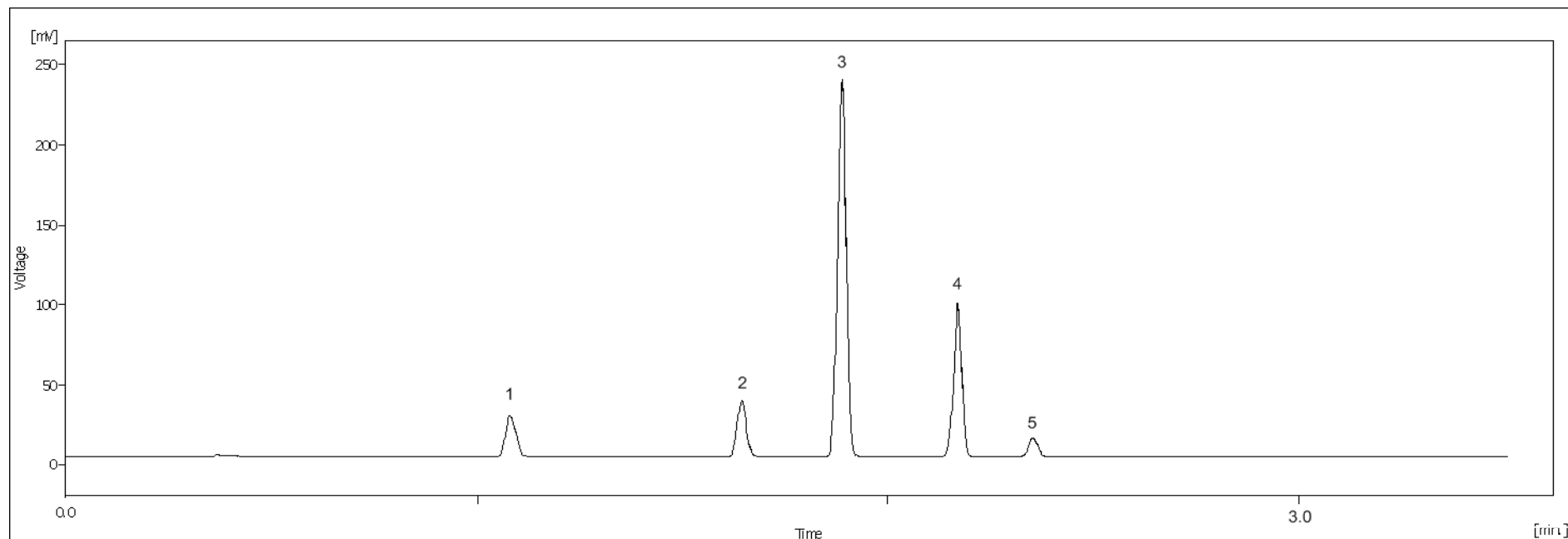


Solventi Residui – Spazio di Testa – USP 467 OVIs



Colonna

Fase stazionaria	MEGA-624 FAST
Diametro interno	0.10 mm
Spessore film	0.45 µm
Lunghezza	10 m

Condizioni

Iniettore	Split	250°C
Rapporto split	1:100	
Volume iniezione	0.5 mL	
Incubazione HS	45 min	80°C
Oven	T iniziale	35°C
	Rampa	15°C/min
	T finale	100°C
Rivelatore	FID	290°C
Gas di Trasporto	Idrogeno	0.4 mL/min

Identificazione

1	Diclorometano
2	Cloroformio
3	Benzene
4	Tricloroetilene
5	1,4 Diossano

Vial per HS in Acqua

Analisi eseguita su DANI MASTER GC