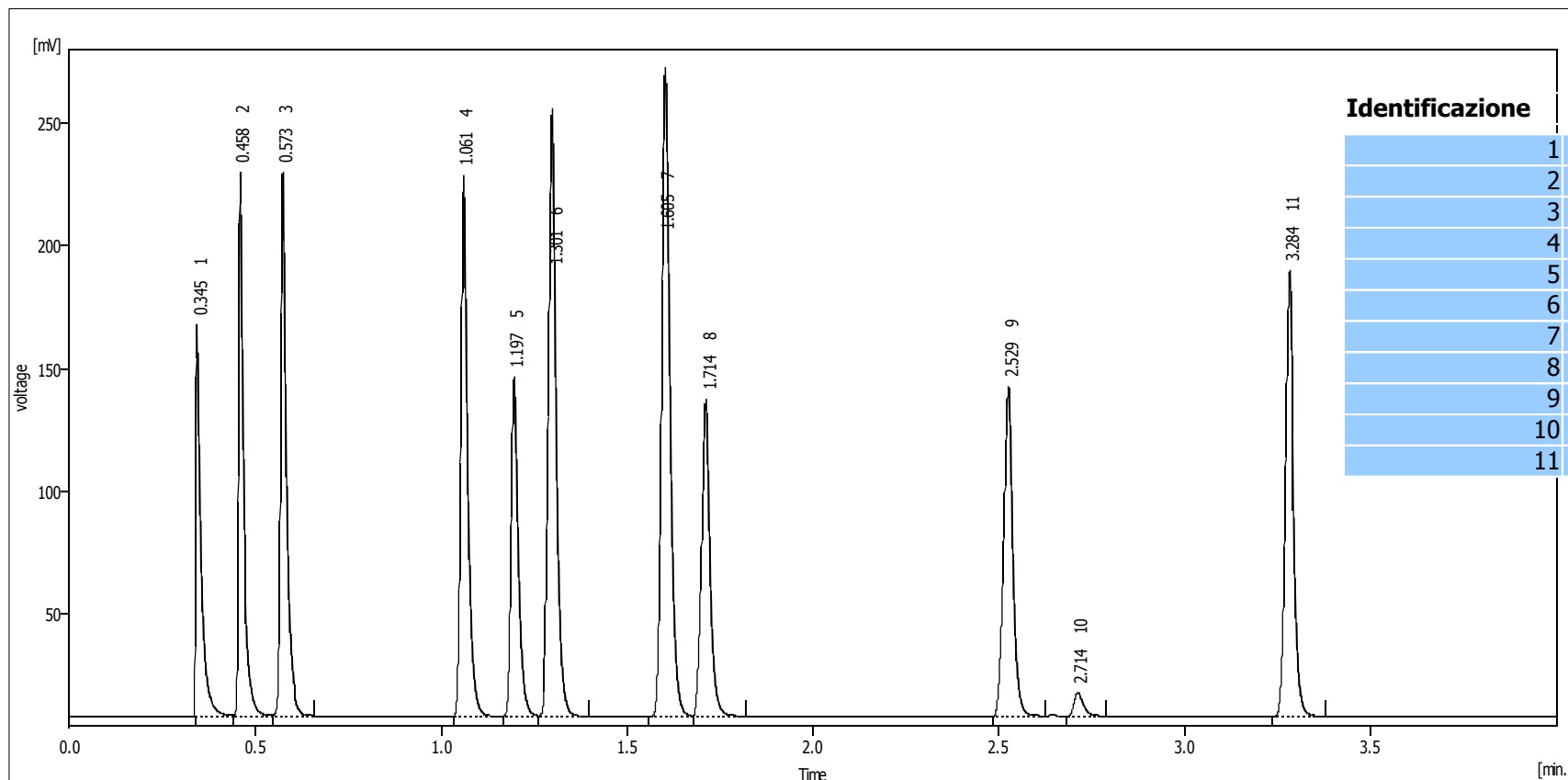


Solventi Residui negli Imballaggi



Identificazione

1	Alcool Metilico
2	Alcool Etilico
3	Alcool Isopropilico
4	M.E.K.
5	Acetato di Etile
6	Alcool Isobutilico
7	Cicloesano
8	Metossipropanolo
9	Etossipropanolo
10	Etossipropanolo
11	N-butilacetato

Colonna

Fase stazionaria	MEGA-VOC 2
Diametro interno	0.20 mm
Spessore film	1.00 µm
Lunghezza	10 m

Condizioni

Iniettore	Split	250°C
Oven	T iniziale	35°C (0.5min)
	Rampa	15°C/min
	T finale	100°C
Rivelatore	FID	280°C
Gas di Trasporto	Idrogeno	50 kPa

Analisi eseguita su DANI MASTER GC