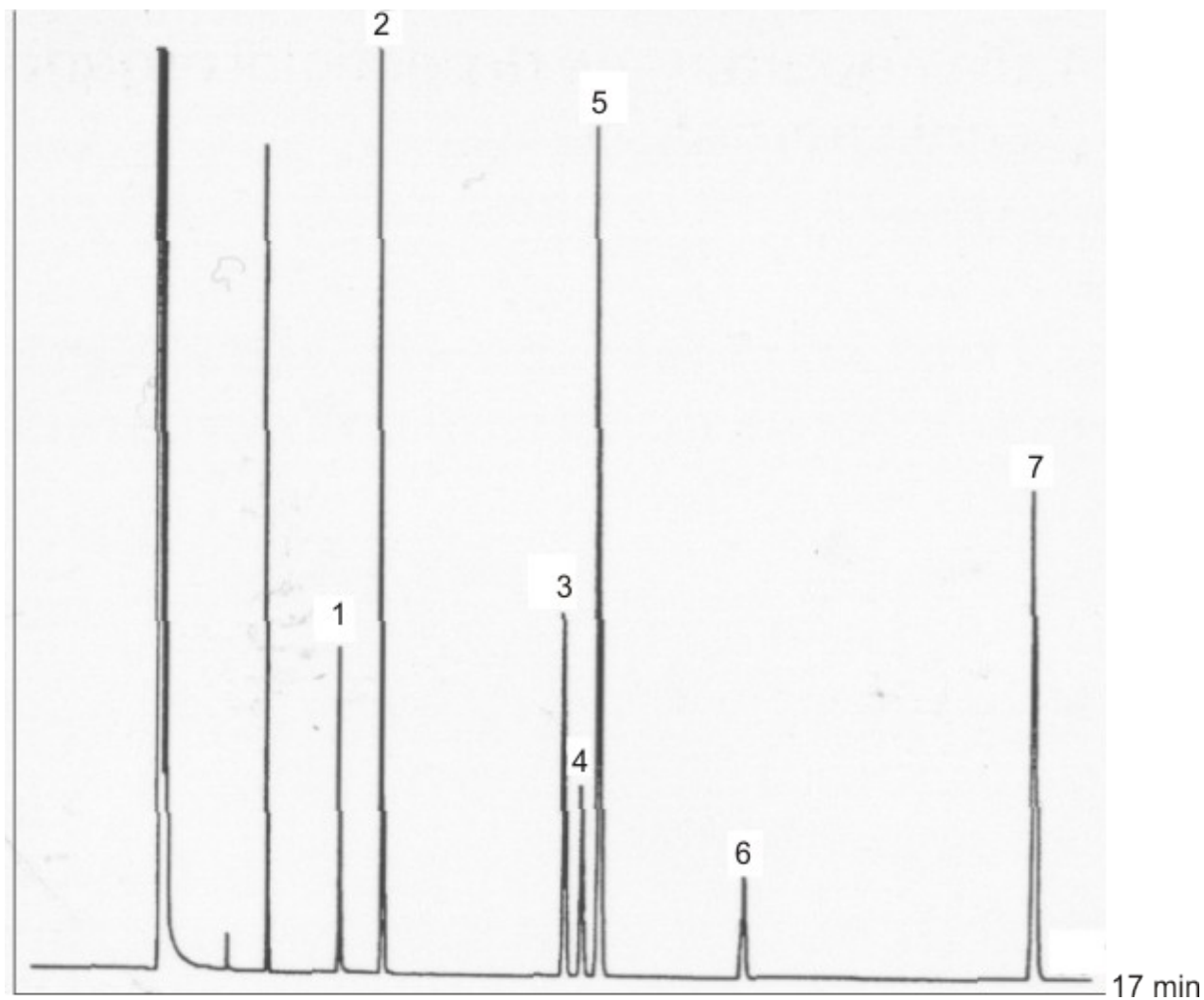


**SOLVENTI**



**Colonna**

Fase stazionaria	MEGA-SOLVE1
Diametro interno	0.32 mm
Spessore film	0.25 µm
Lunghezza	50 m

**Condizioni**

Iniettore	Split	200°C
Rapporto split	1:70	
Volume iniezione	0.5 µL	
Oven	T iniziale	35°C (2min)
	Rampa	1°C/min
	T finale	90°C
Rivelatore	FID	200°C
Gas di trasporto	Idrogeno	2.5 mL/min

**Identificazione**

1	Etanolo
2	Toluene
3	Etilbenzene
4	m-Xilene
5	p-Xilene
6	o-Xilene
7	Piridina