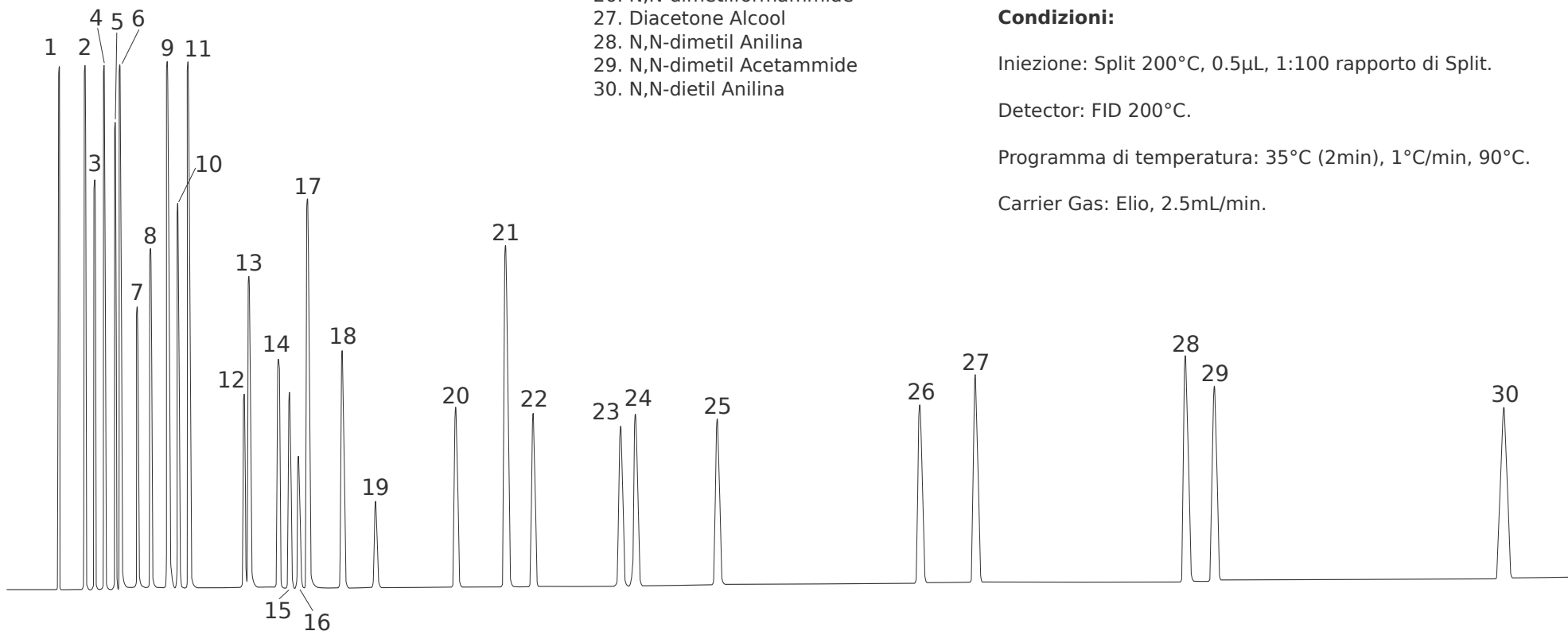


Identificazione:

- | | | |
|-----------------------------|---------------------|-------------------------------|
| 1. Etil Etere | 8. Tricloro Etilene | 17. p-Xilene |
| 2. Acetone | 9. Etanolo | 18. Ossido di Mesitile |
| 3. Tetracloruro di Carbonio | 10. Acetonitrile | 19. o-Xilene |
| 4. Etil Acetato | 11. Toluene | 20. n-Butanolo |
| 5. Cloruro di Metilene | 12. 1,4-diossano | 21. Piridina |
| 6. Benzene | 13. n-Butil Acetato | 22. 2-Metossi-Etanolo |
| 7. Metanolo | 14. Propanolo | 23. 2-Metossi-Etanolo Acetato |
| | 15. Etil Benzene | 24. 2-Etossi-Etanolo |
| | 16. m-Xilene | 25. 2-Etossi-Etanolo Acetato |



Solventi con colonne MEGA-SOLVE

Colonna: **MEGA-SOLVE 1 - 0.32mm, 0.25µm, 50m**

Codice Catalogo: C-SOLVE1-032-025-50

Le fasi MEGA-SOLVE 1 e 2 sono appositamente studiate per l'analisi di miscele complesse di solventi.

Condizioni:

Iniezione: Split 200°C, 0.5µL, 1:100 rapporto di Split.

Detector: FID 200°C.

Programma di temperatura: 35°C (2min), 1°C/min, 90°C.

Carrier Gas: Elio, 2.5mL/min.

