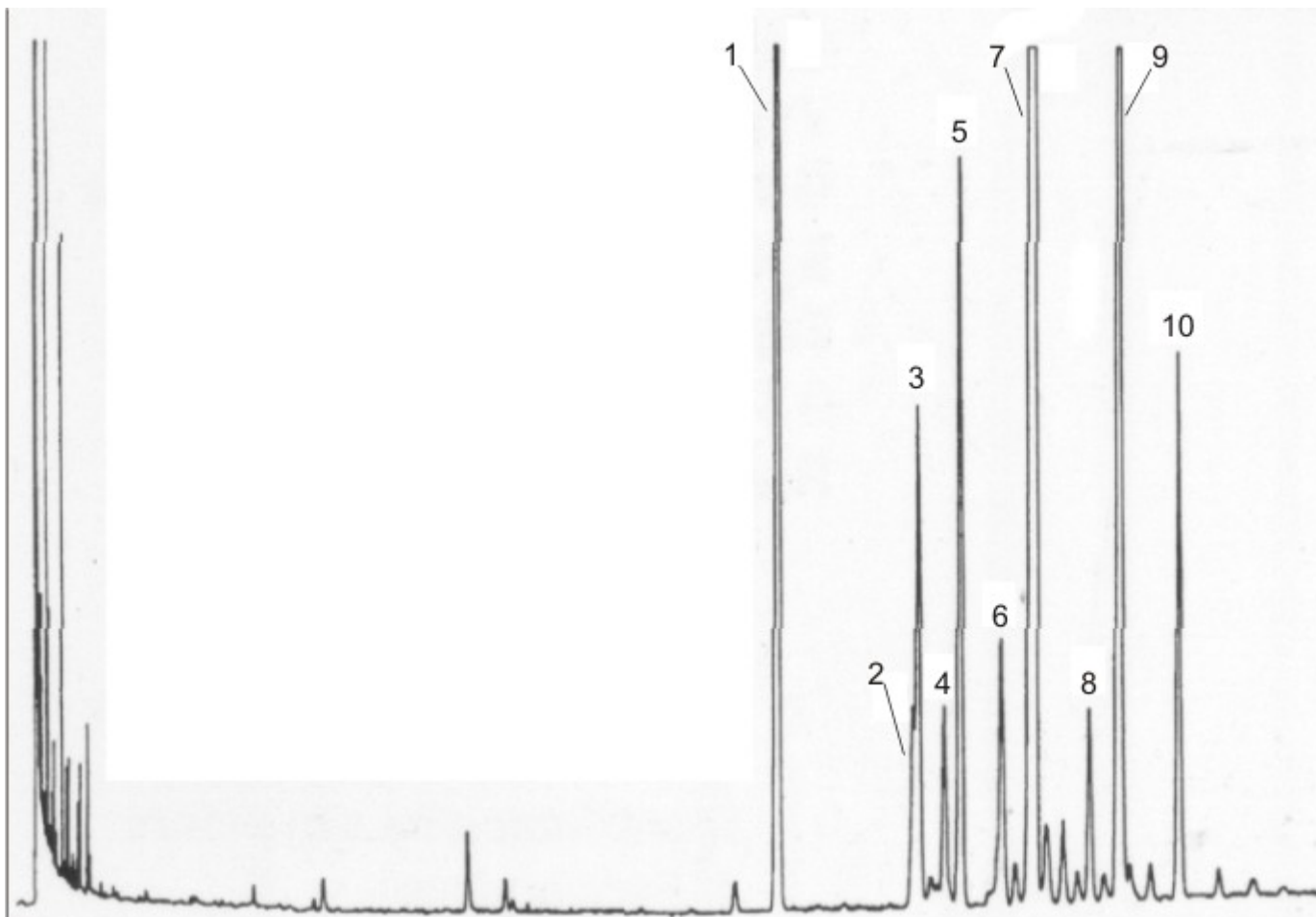


STEROLI (TMS) – OLIO di GIRASOLE

Cortesia Dott. Mariani – Stazione Sperimentale Olii e Grassi, Milano, Via Giuseppe Colombo 79



Colonna

Fase stazionaria	MEGA-LAP
Diametro interno	0.32 mm
Spessore film	0.1 µm
Lunghezza	25 m

Condizioni

Iniettore	Split	300°C
Rapporto split	1:80	
Oven	Isoterma	220°C
Rivelatore	FID	300°C
Gas di trasporto	Idrogeno	1.2 mL/min

Identificazione

1	α-colestanolo (I.S.)
2	22,23-diidrobrassicasterolo
3	Campesterolo
4	<i>Incognito</i>
5	Stigmasterolo
6	Δ7-campesterolo
7	Sitosterolo
8	Δ5-avenasterolo
9	Δ7-stigmasterolo
10	Δ7-avenasterolo

Note

MEGA-LAP (LIPID ANALYSIS PHASE) è una fase studiata per la separazione dei trigliceridi saturi ed insaturi, stabile fino a 370°C.