

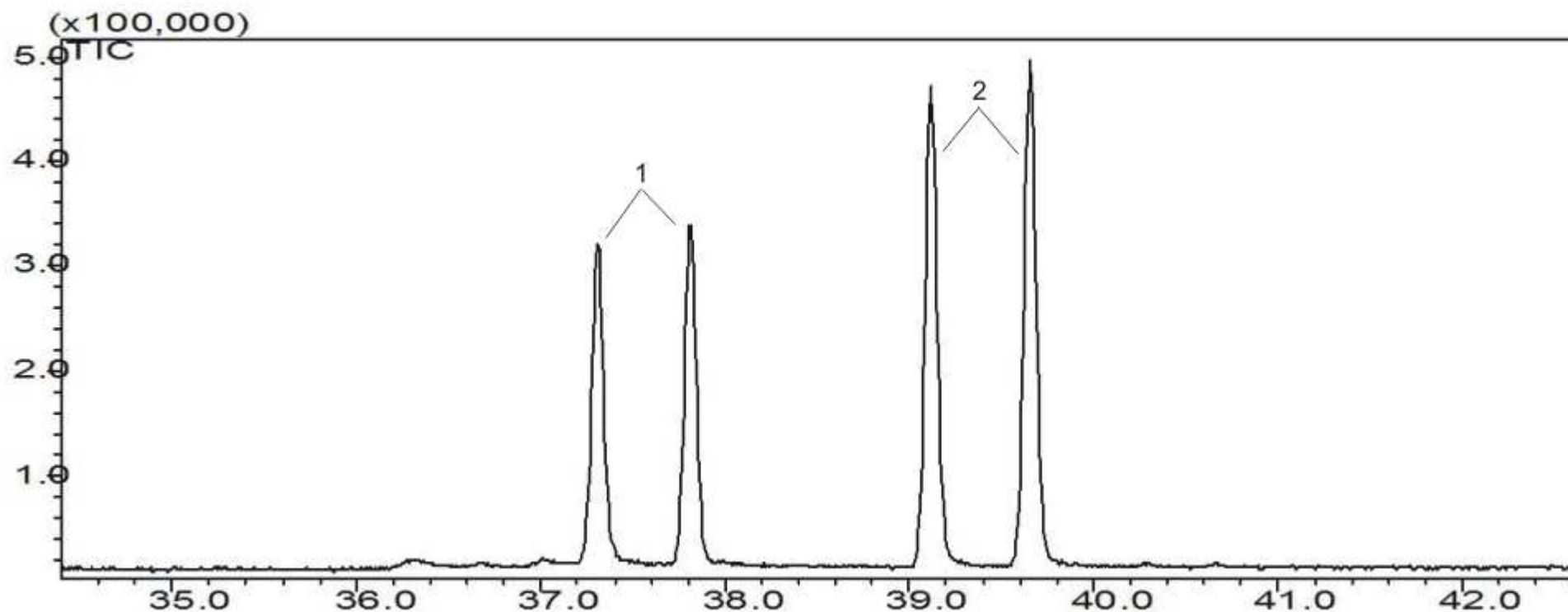
NEROLIDOLO

Colonna

Fase stazionaria	MEGA-DEX DET β
Diametro interno	0.25 mm
Spessore film	0.25 μ m
Lunghezza	25 m

Identificazione

1	Cis-Nerolidolo
2	Trans-Nerolidolo



Cortesia Prof. C. Bicchi, C. Cordero – Università di Torino, Dipartimento Scienza e Tecnologia del Farmaco – Via P.Giuria, 9 – Torino