

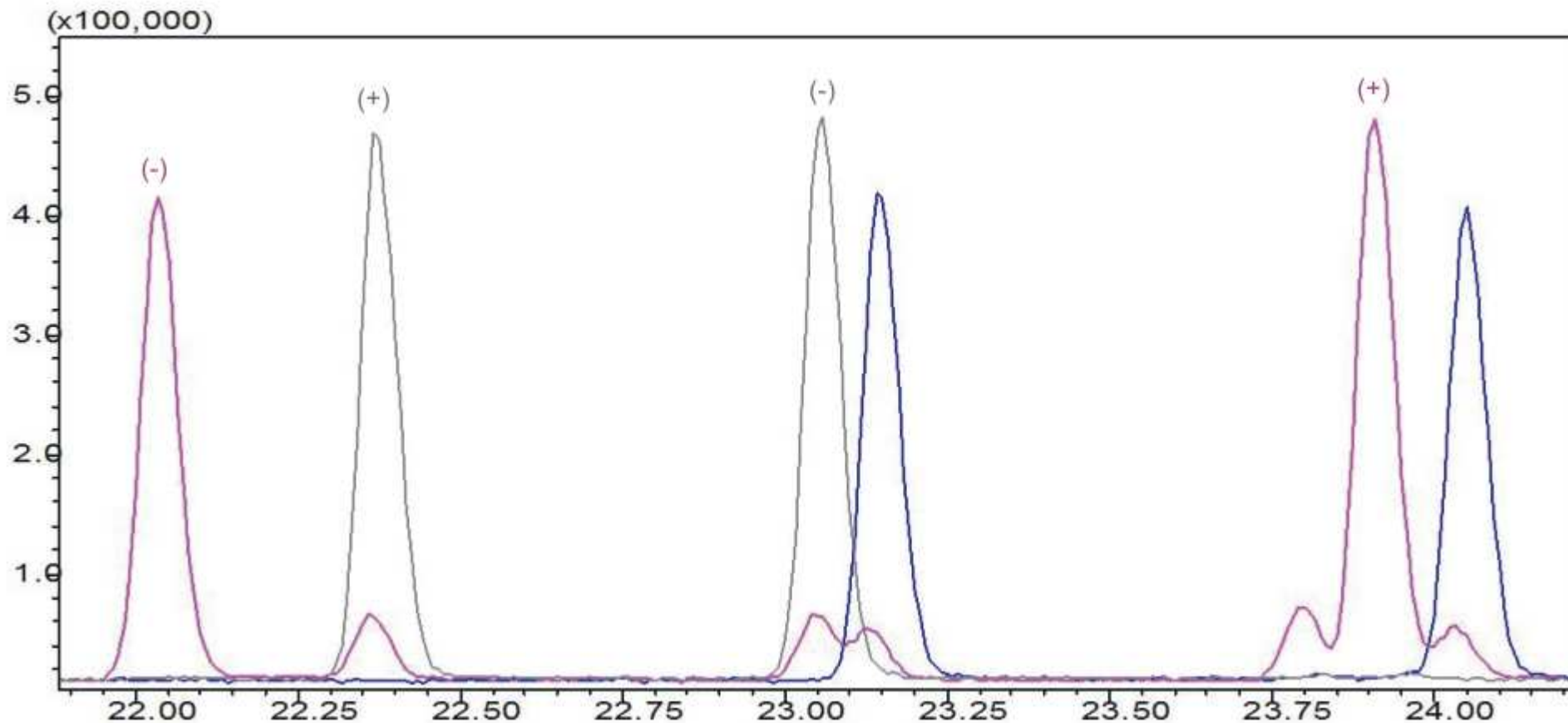
**NEOMENTOLO – ISOMENTOLO**

**Colonna**

Fase stazionaria	MEGA-DEX DET $\beta$
Diametro interno	0.25 mm
Spessore film	0.25 $\mu$ m
Lunghezza	25 m

**Identificazione**

	Neomentolo
	Neoisomentolo
	Isomentolo



Cortesia Prof. C. Bicchi, C. Cordero – Università di Torino, Dipartimento Scienza e Tecnologia del Farmaco – Via P.Giuria, 9 – Torino