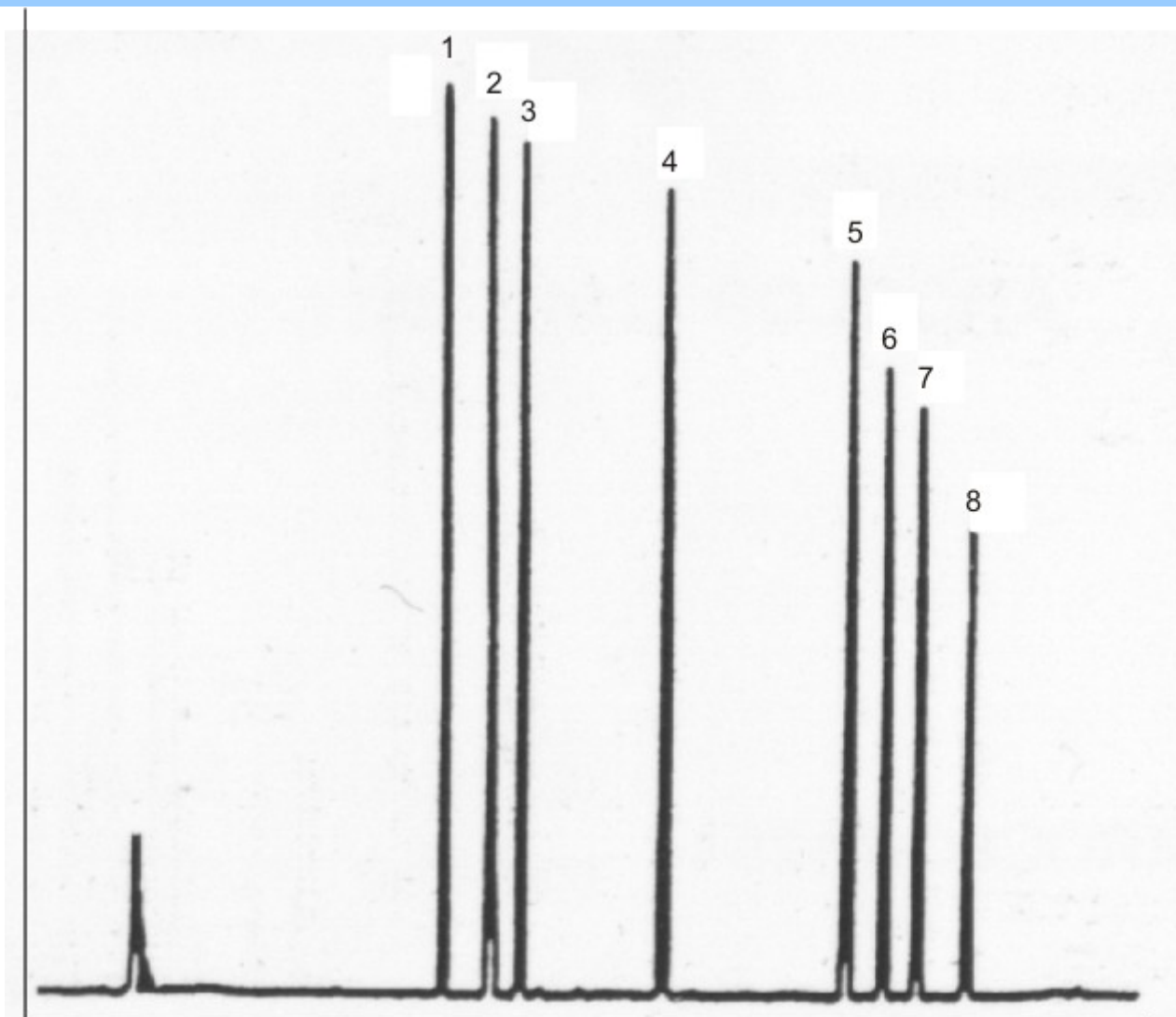


N-NITROSOAMMINE



Colonna

Fase stazionaria	MEGA-WAX
Diametro interno	0.32 mm
Spessore film	1.2 µm
Lunghezza	25 m

Condizioni

Iniettore	Splitless	1 min
Rapporto split	1:50	
Volume iniezione	1.0 µL	
Oven	T iniziale	60°C (1 min)
	Rampa 1	0.5°C/min
	T 2	130°C (2 min)
	Rampa 2	25°C/min
	T finale	160°C
Rivelatore	NPD	
Gas di trasporto	Elio	60 kPa

Identificazione

1	N-nitrosodimetilammina
2	N-nitrosometiletilammina
3	N-nitrosodietilammina
4	N-nitrosodi-n-propilammina
5	N-nitrosodi-n-butilammina
6	N-nitrosopiperidina
7	N-nitrosopirrolidina
8	N-nitrosomorfolina