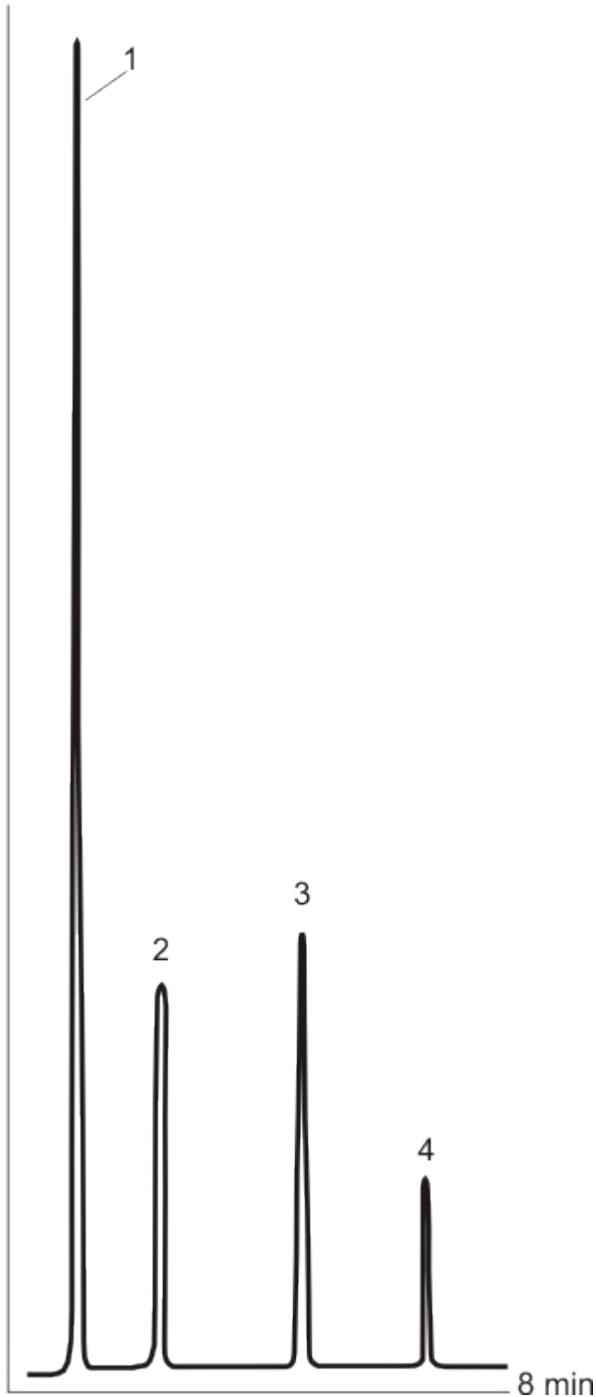


IDROCARBURI CICLICI



Colonna

Fase stazionaria	MEGA-1
Diametro interno	0.53 mm
Spessore film	1.0 µm
Lunghezza	10 m

Condizioni

Iniettore	Split	
Volume iniezione	1 µL	
Oven	T iniziale	40°C
	Rampa	5°C/min
	T finale	100°C
Rivelatore	FID	
Gas di trasporto	Elio	5 mL/min

Identificazione

1	Cicloesano
2	Cicloeptano
3	Cicloottano
4	n-Decano

