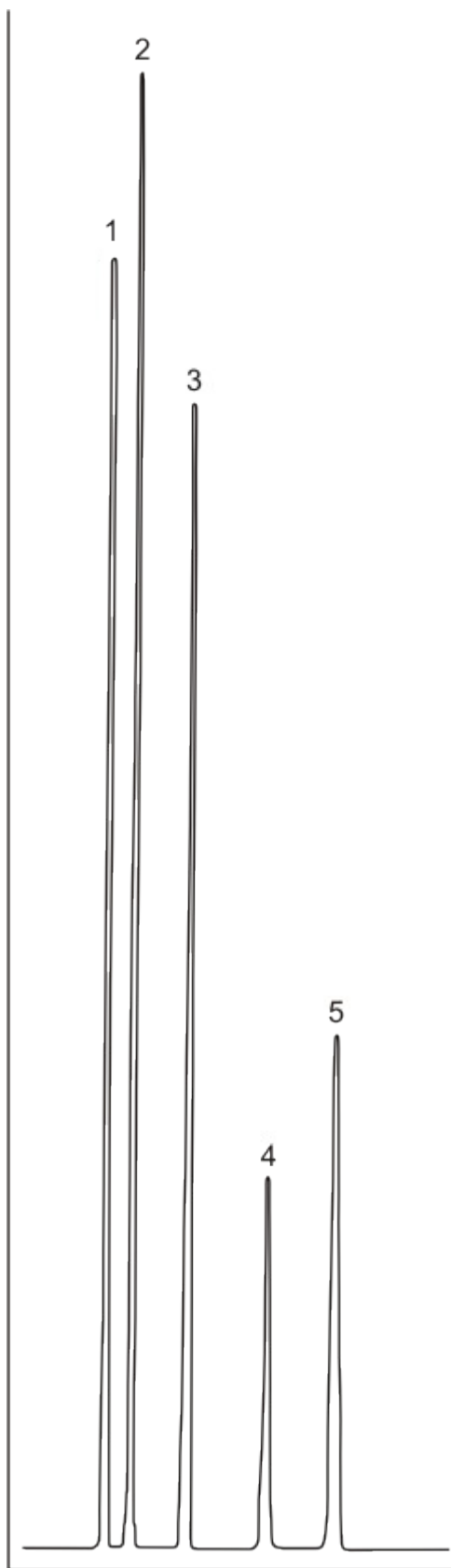


**IDROCARBURI NEL GAS NATURALE**



**Colonna**

Fase stazionaria	MEGA-1
Diametro interno	0.32 mm
Spessore film	5.00 $\mu$ m
Lunghezza	30 m

**Codizioni**

Iniettore	Splitless	250°C
Oven	Isotherma	50°C
Rivelatore	FID	250°C
Gas di trasporto	Idrogeno	45 kPa

**Identificazione**

1	Metano
2	Etano
3	Propano
4	Iso-butano
5	Butano