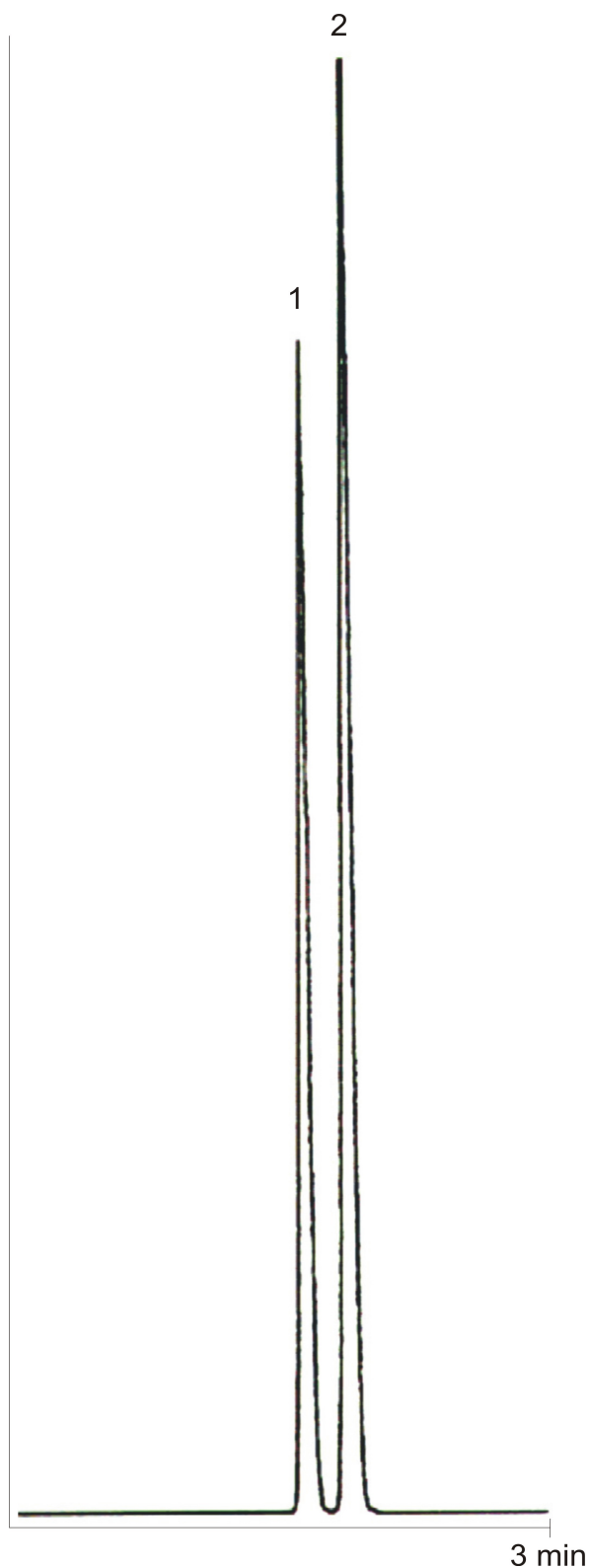


**GAS ANESTETIZZANTI****Colonna**

Fase stazionaria	MEGA-PS264
Diametro interno	0.32 mm
Spessore film	5 µm
Lunghezza	30 m

**Condizioni**

Iniettore	Split	250°C
Rapporto split	1:50	
Volume iniezione	10 µL	
Oven	Isoterma	40°C
Rivelatore	FID	250°C
Gas di trasporto	Idrogeno	40 kPa

**Identificazione**

1	Isoflurano
2	Enflurano