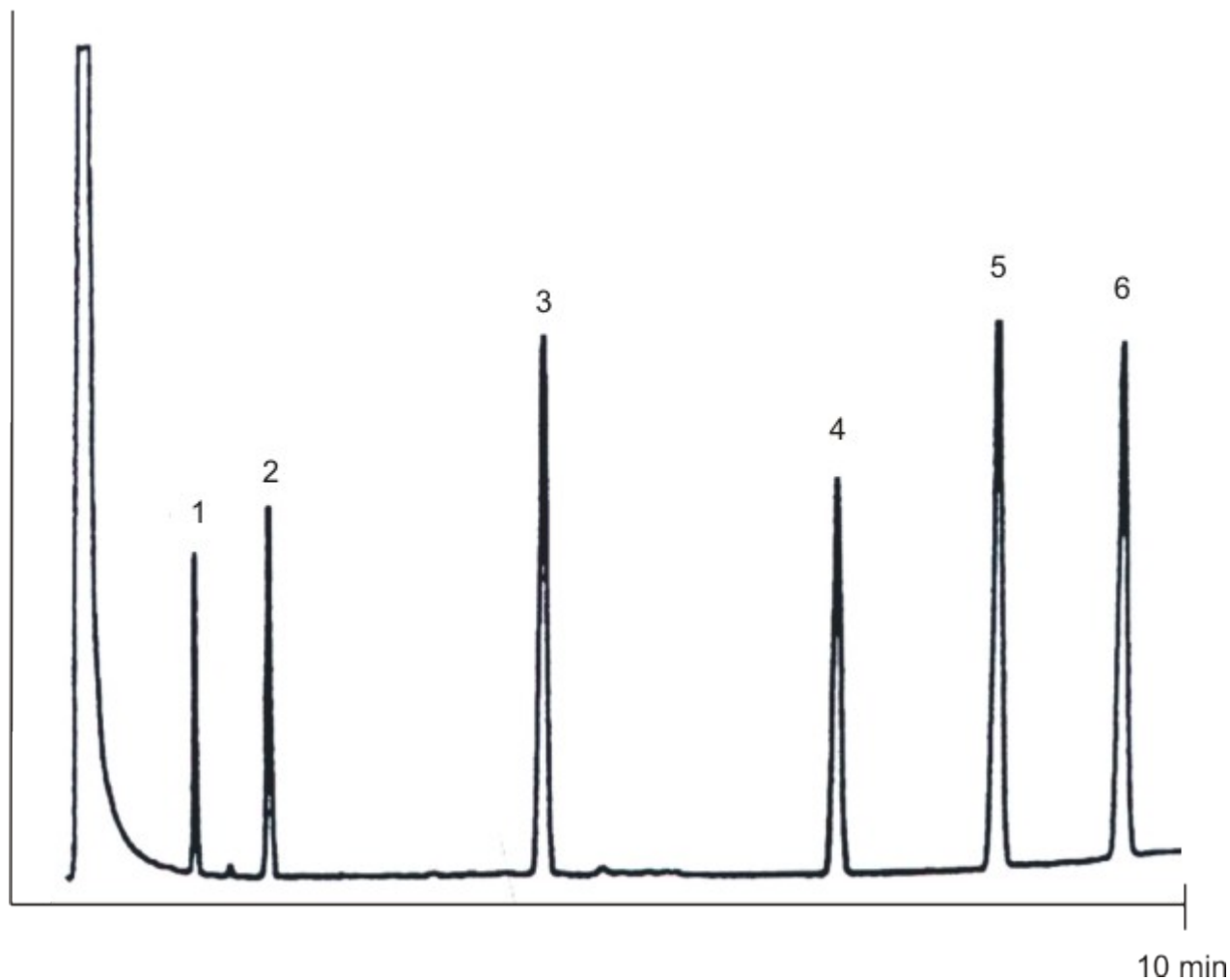


FTALATI – METODO EPA 606



**Colonna**

Fase stazionaria	MEGA-1
Diametro interno	0.53 mm
Spessore film	1.5 µm
Lunghezza	15 m

**Condizioni**

Iniettore	Split	250°C
Volume iniezione	1.0 µL	
Oven	T iniziale	150°C
	Rampa	15°C/min
	T finale	270°C
Rivelatore	FID	300°C
Gas di trasporto	Elio	20 mL/min

**Identificazione**

1	Dimetil ftalato
2	Dietil ftalato
3	Di-n-butil ftalato
4	Butil Benzil ftalato
5	Bis (2-etilesil) ftalato
6	Di-n-octil ftalato