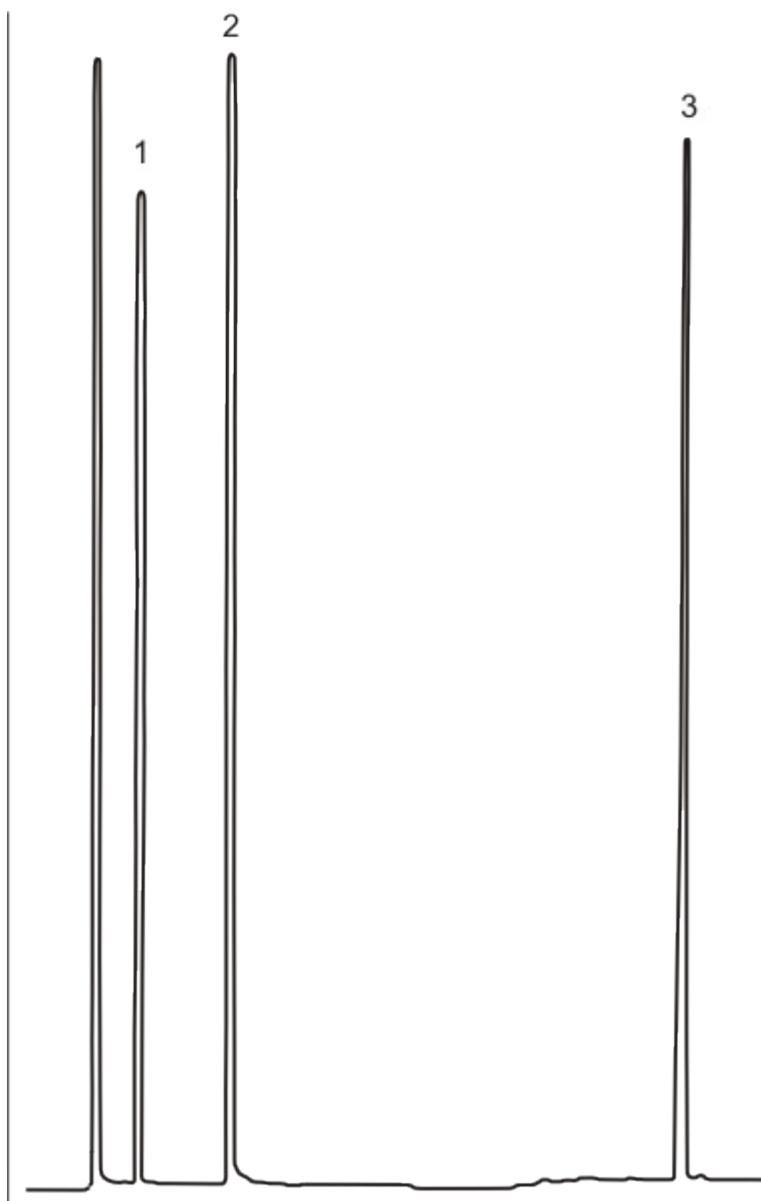


FARMACI



Colonna

Fase stazionaria	MEGA-5
Diametro interno	0.25 mm
Spessore film	0.25 µm
Lunghezza	25 m

Condizioni

Iniettore	Split	250°C
Volume iniezione	1 µL	
Oven	T iniziale	150°C
	Rampa	5°C/min
	T finale	260°C
Rivelatore	FID	280°C
Gas di trasporto	Idrogeno	60 kPa

Identificazione

1	Amfetamina
2	Efedrina
3	Caffeina