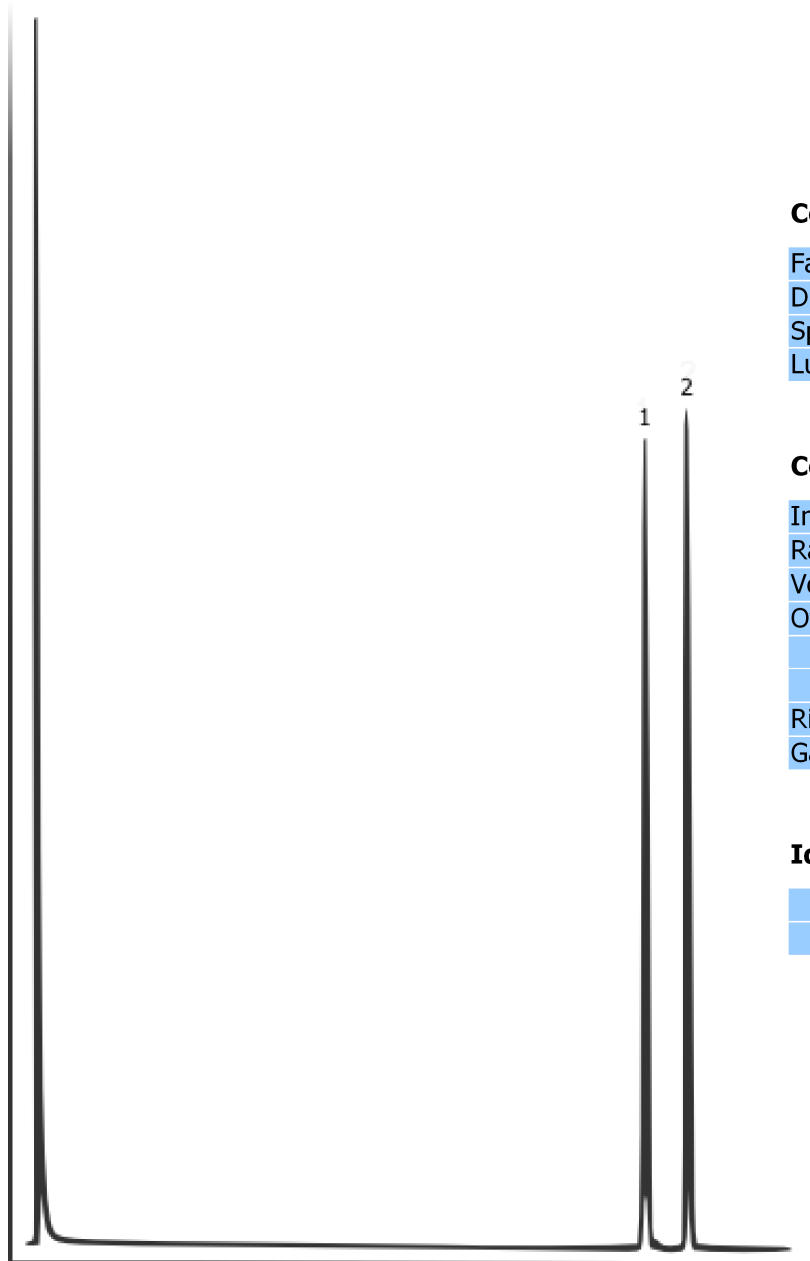


FARMACI – ENANTIOMERI



Colonna

Fase stazionaria	MEGA-DEX DMP β
Diametro interno	0.25 mm
Spessore film	0.25 μ m
Lunghezza	25 m

Condizioni

Iniettore	Split	250°C
Rapporto split	1:50	
Volume iniezione	1 μ L	
Oven	T iniziale	100°C
	Rampa	2.5°C/min
	T finale	170°C
Rivelatore	FID	250°C
Gas di trasporto	Idrogeno	70 kPa

Identificazione

1	Esobarbitale (+)
2	Esobarbitale (-)