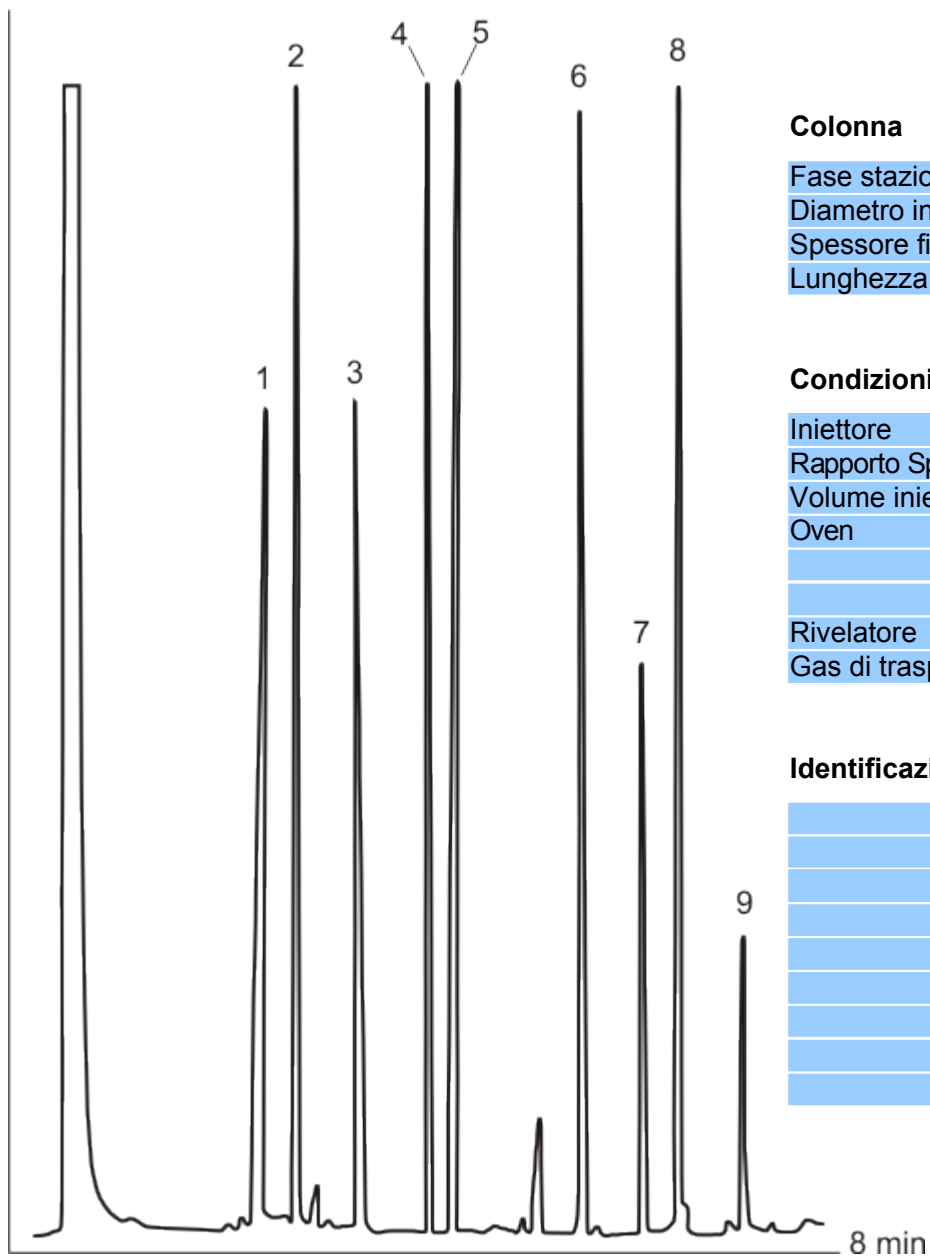


**DROGHE DA STRADA****Colonna**

Fase stazionaria	MEGA-1
Diametro interno	0.25 mm
Spessore film	0.25 µm
Lunghezza	15 m

**Condizioni**

Iniettore	Split	280°C
Rapporto Split		1:50
Volume iniezione		1 µL
Oven	T iniziale	120°C
	Rampa	25°C/min
	T finale	310°C
Rivelatore	FID	320°C
Gas di trasporto	Idrogeno	30 Kpa

**Identificazione**

1	Caffeina
2	Lidocaina
3	Procaina
4	Cocaina
5	Butilantrachinone (std interno)
6	Eroina
7	Papaverina
8	Etaverina (standard interno)
9	Narcotina