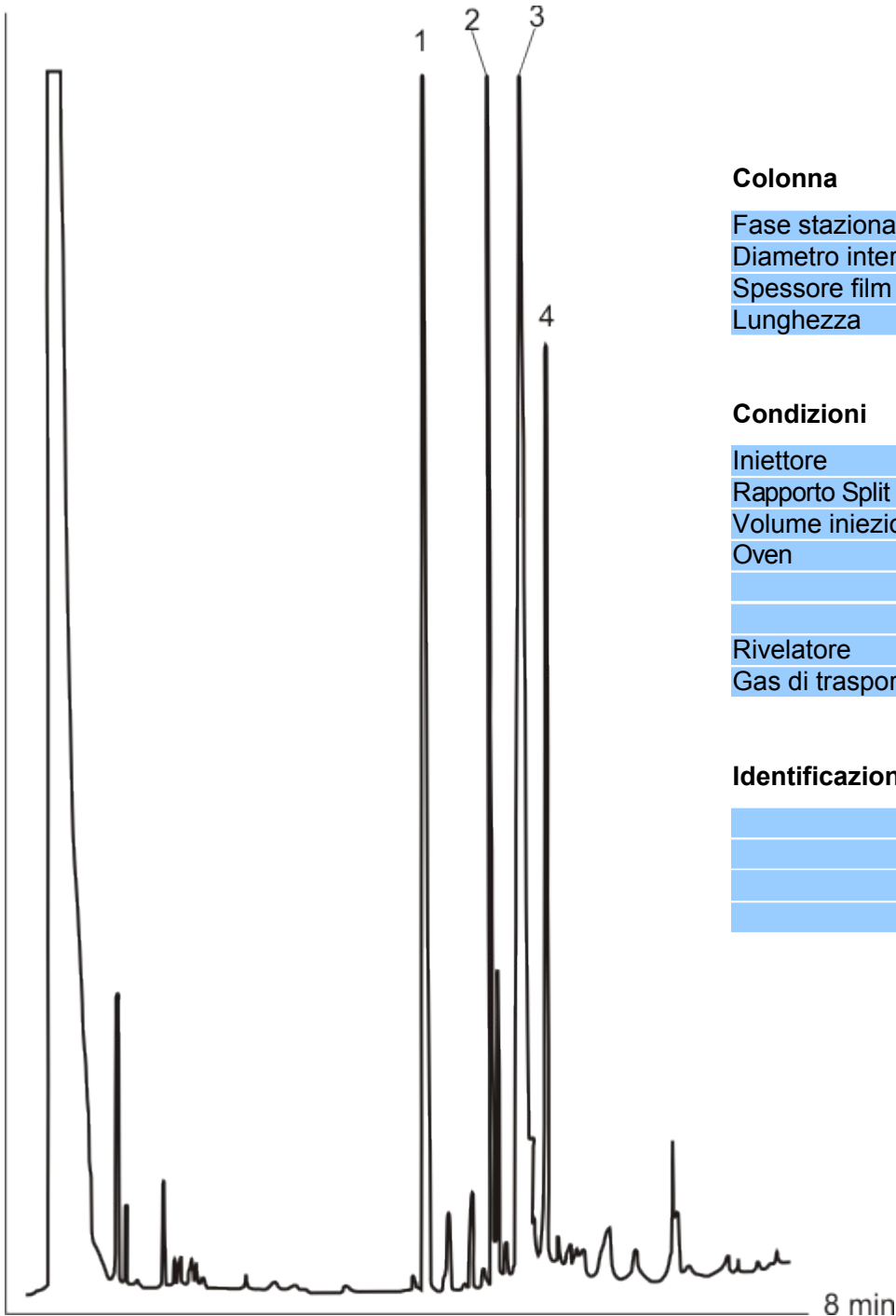


**DROGHE DA STRADA**



**Colonna**

Fase stazionaria	MEGA-1
Diametro interno	0.25 mm
Spessore film	0.25 µm
Lunghezza	15 m

**Condizioni**

Iniettore	Split	280°C
Rapporto Split	1:50	
Volume iniezione	1 µL	
Oven	T iniziale	120°C
	Rampa	25°C/min
	T finale	310°C
Rivelatore	FID	320°C
Gas di trasporto	Idrogeno	30 Kpa

**Identificazione**

1	Docosano (standard interno)
2	CBD Cannabiolo
3	THC Tetraidrocannabiolo
4	CBN Cannabinolo