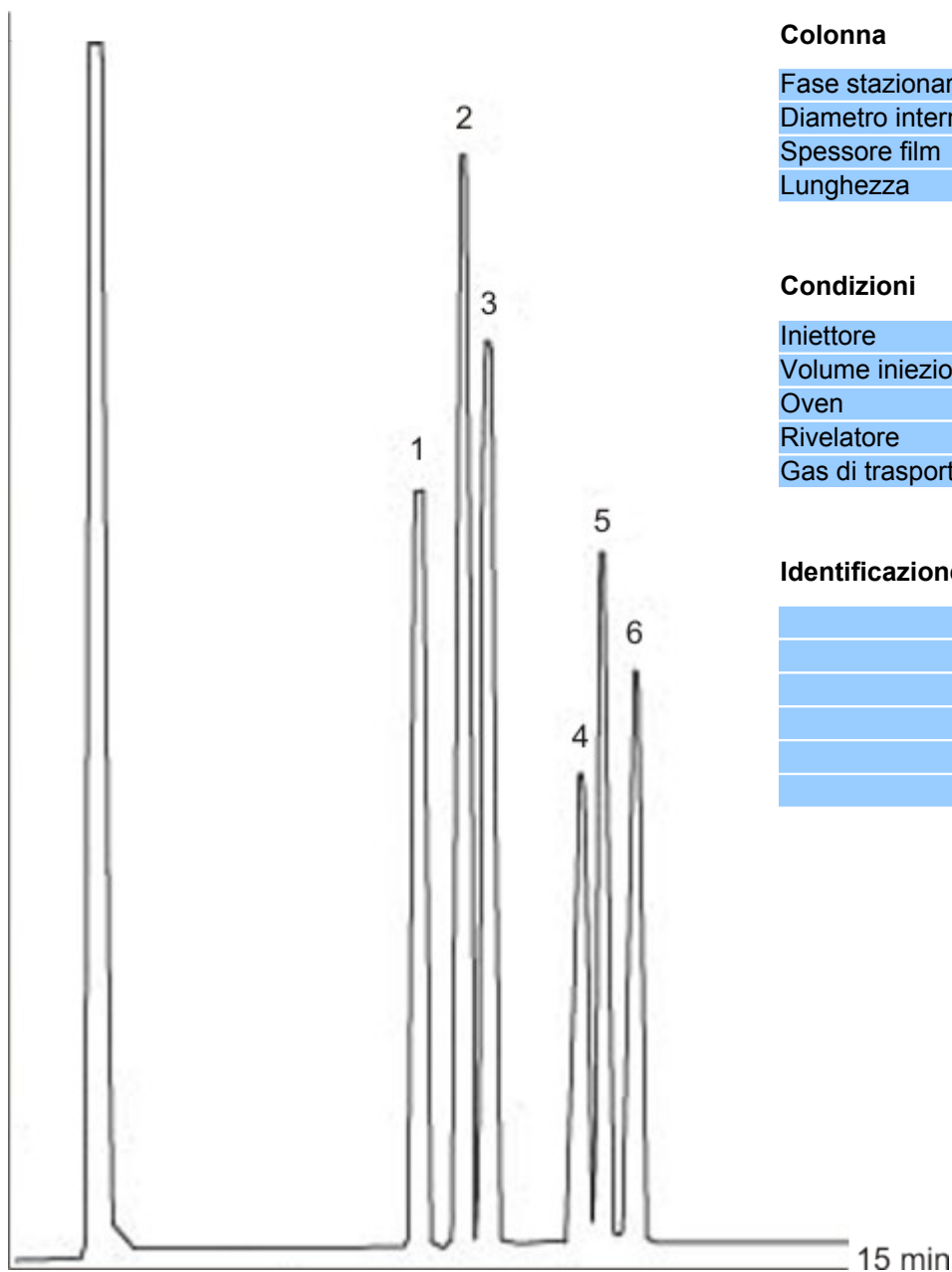


**DIMETILANILINE**



**Colonna**

Fase stazionaria	MEGA-WAX
Diametro interno	0.32 mm
Spessore film	0.25 µm
Lunghezza	30 m

**Condizioni**

Iniettore	Split	
Volume iniezione	1 µL	
Oven	Isoterma	130°C
Rivelatore	FID	
Gas di trasporto	Azoto	1.8 mL/min

**Identificazione**

1	2,6-Dimetilanilina
2	2,4-Dimetilanilina
3	2,5-Dimetilanilina
4	3,5-Dimetilanilina
5	2,3-Dimetilanilina
6	3,4-Dimetilanilina