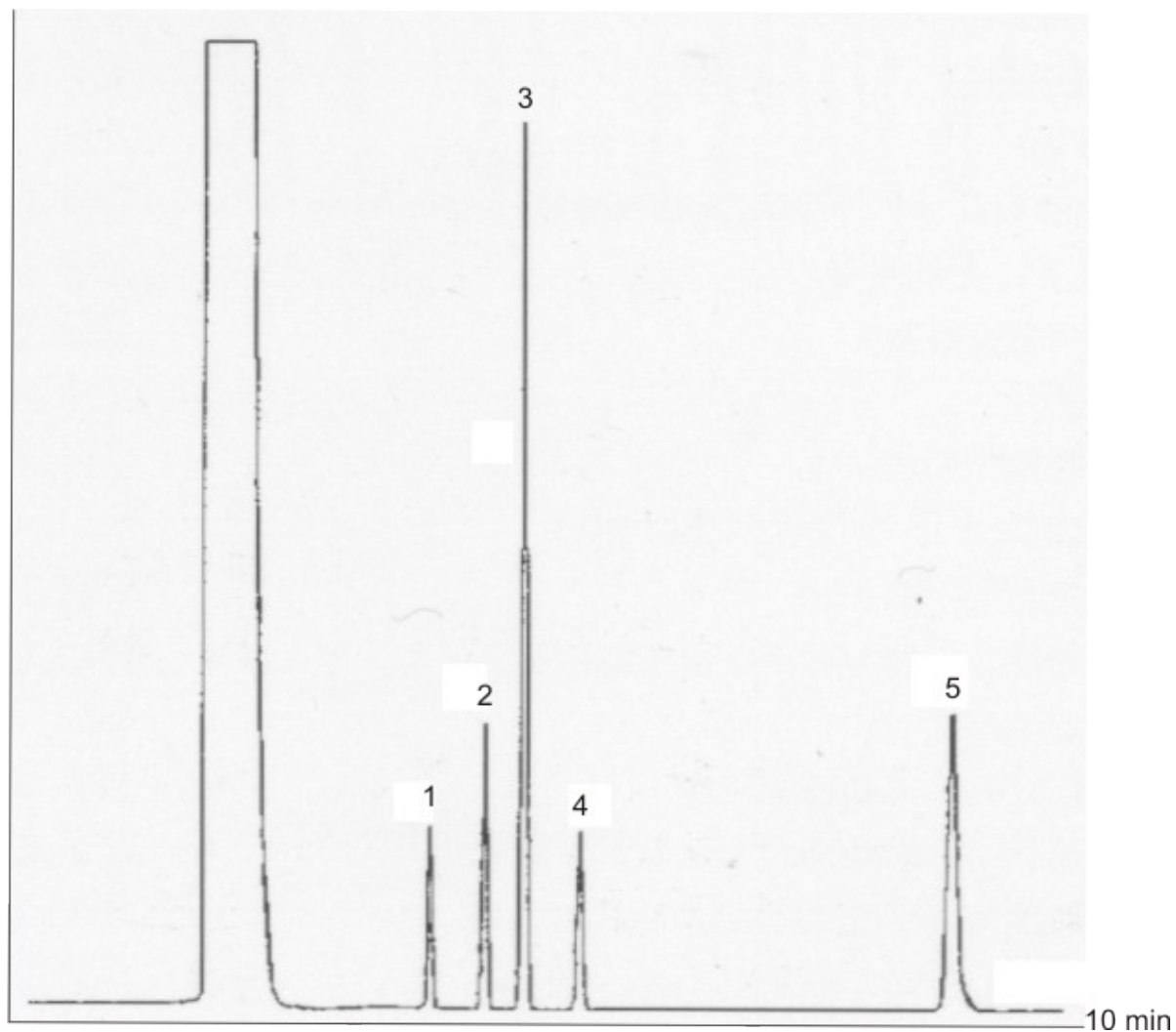


COMPOSTI CLORURATI IN ACQUA



Colonna

Fase stazionaria	MEGA-DAI1
Diametro interno	0.32 mm
Spessore film	5 µm
Lunghezza	30 m

Condizioni

Iniettore	On column	104°C
Volume iniezione	1.0 µL	
Oven	Isoterma	104°C
Rivelatore	ECD	300°C
Make up	Azoto	50 mL/min
Gas di trasporto	Idrogeno	0.8 mL/min

Identificazione

1	Cloroformio
2	Metil-cloroformio
3	Carbonio tetra-cloruro
4	Trielina
5	Tetra-cloro-etilene

Note

MEGA-DAI (DIRECT AQUEOUSUS INJECTION) permette l'introduzione diretta in colonna di acqua da analizzare senza pretrattare il campione.