

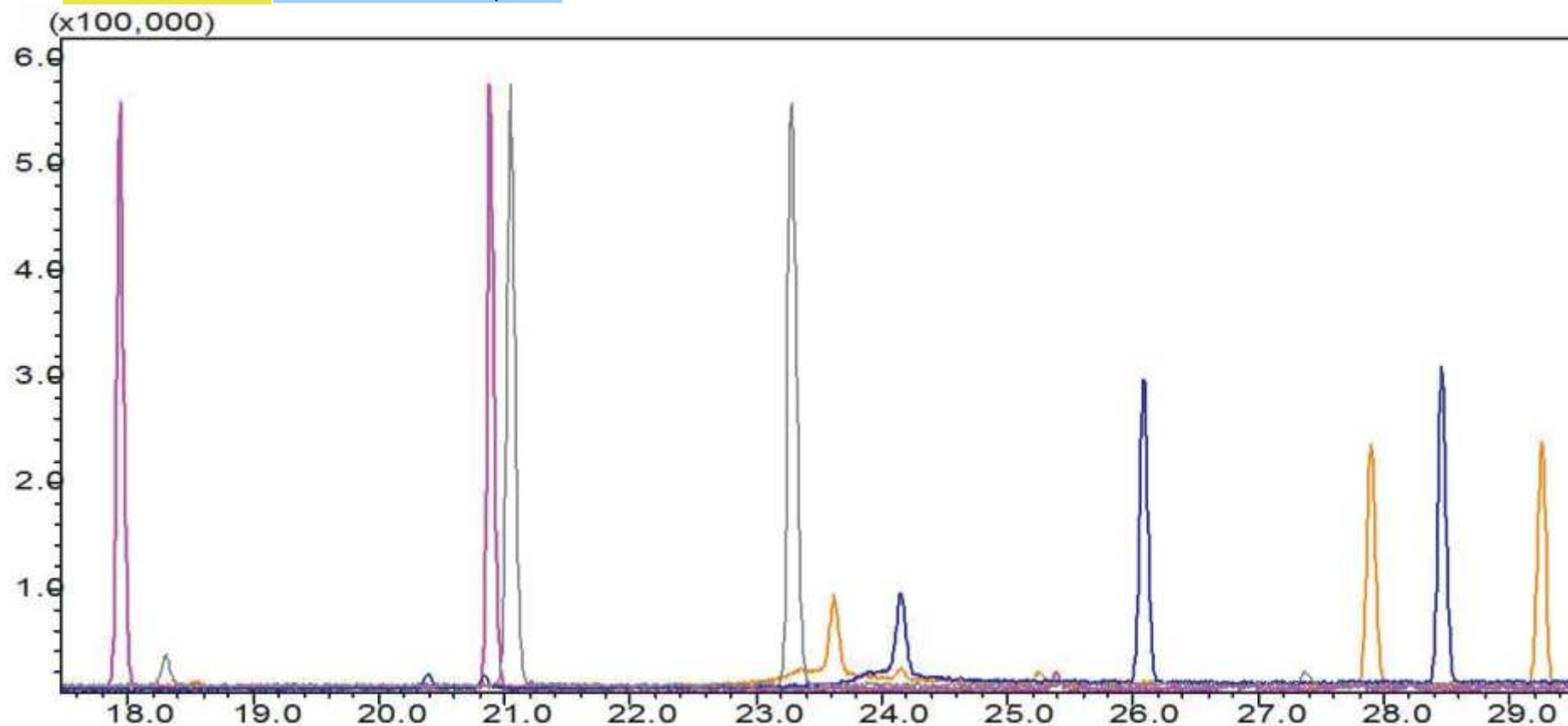
3 – OSSO – CINEOLO

Fase stazionaria

	MEGA-DEX DET β
	MEGA-DEX DMT β
	MEGA-DEX DAC β
	MEGA-DEX DMP β

Dimensioni colonna

Diametro interno	0.25 mm
Spessore film	0.25 μ m
Lunghezza	25 m



Cortesia Prof. C. Bicchi, C. Cordero – Università di Torino, Dipartimento Scienza e Tecnologia del Farmaco – Via P.Giuria, 9 – Torino