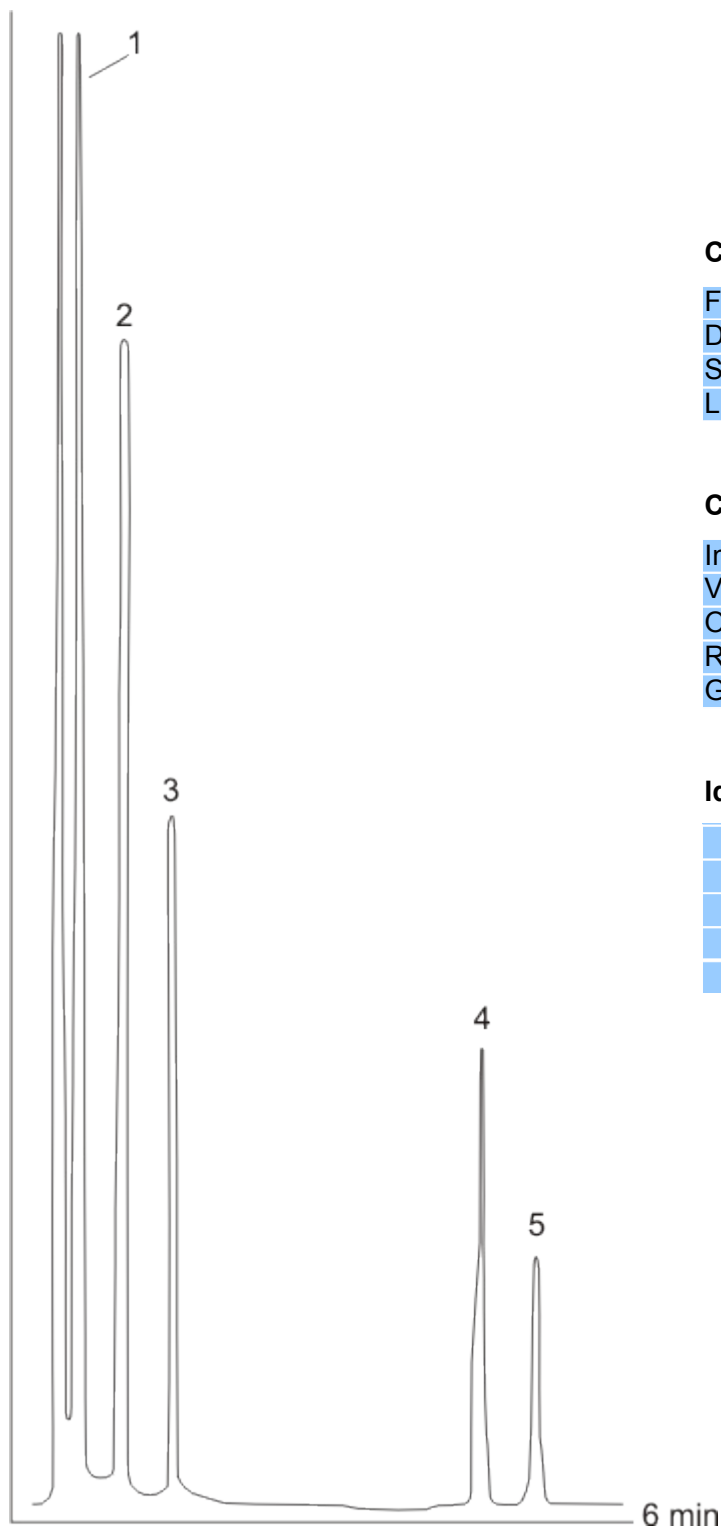


## CHETONI



### Colonna

Fase stazionaria	MEGA-1
Diametro interno	0.53 mm
Spessore film	1.0 µm
Lunghezza	10 m

### Condizioni

Iniettore	Split	
Volume iniezione	1 µL	
Oven	Isoterma	40°C
Rivelatore	FID	
Gas di trasporto	Elio	9.1 mL/min

### Identificazione

1	Acetone
2	Metil Etil Chetone
3	2-Pentanone
4	Cicloesanone
5	2-Eptanone