

**BIODIESEL - FAMES,  
(UNI EN ISO 14103:2003)**

Colonna: **MEGA-BIODIESEL 103 - 0.32mm, 0.25µm, 30m**

Codice Catalogo: C-BIODIESEL103-032-025-30

**Condizioni:**

Iniezione: Split, 250°C, 1µL, 1:50 rapporto di Split.

Campione: mix standard, 10mg/mL Eptadecanoato di Metile in Biodiesel.

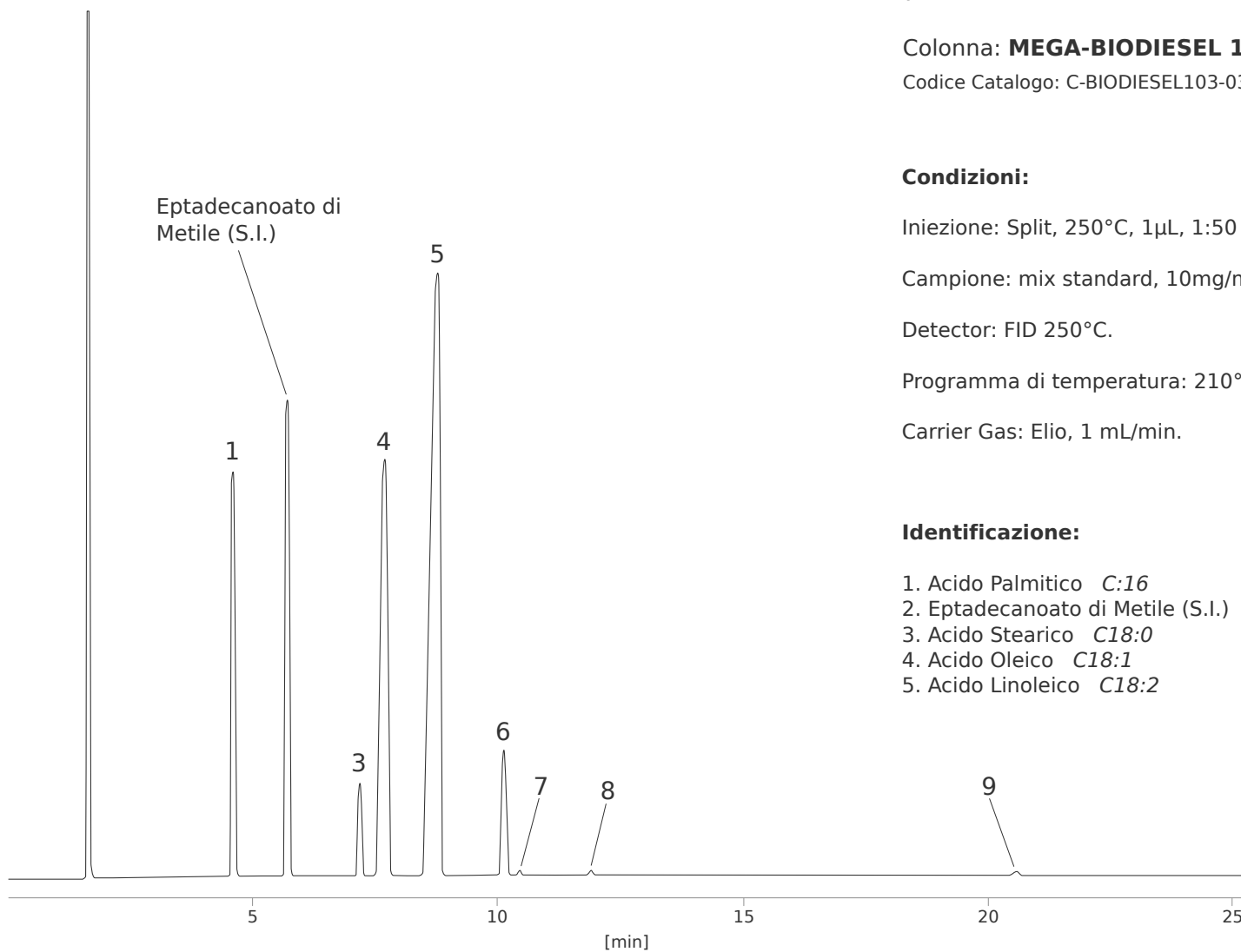
Detector: FID 250°C.

Programma di temperatura: 210°C isoterma.

Carrier Gas: Elio, 1 mL/min.

**Identificazione:**

- |                                   |                           |
|-----------------------------------|---------------------------|
| 1. Acido Palmitico C:16           | 6. Acido Linolenico C18:3 |
| 2. Eptadecanoato di Metile (S.I.) | 7. Acido Arachidico C20:0 |
| 3. Acido Stearico C18:0           | 8. Acido Gadoleico C20:1  |
| 4. Acido Oleico C18:1             | 9. Acido Nervonico C24:1  |
| 5. Acido Linoleico C18:2          |                           |



Analisi eseguita con DANI MASTER-GC.

