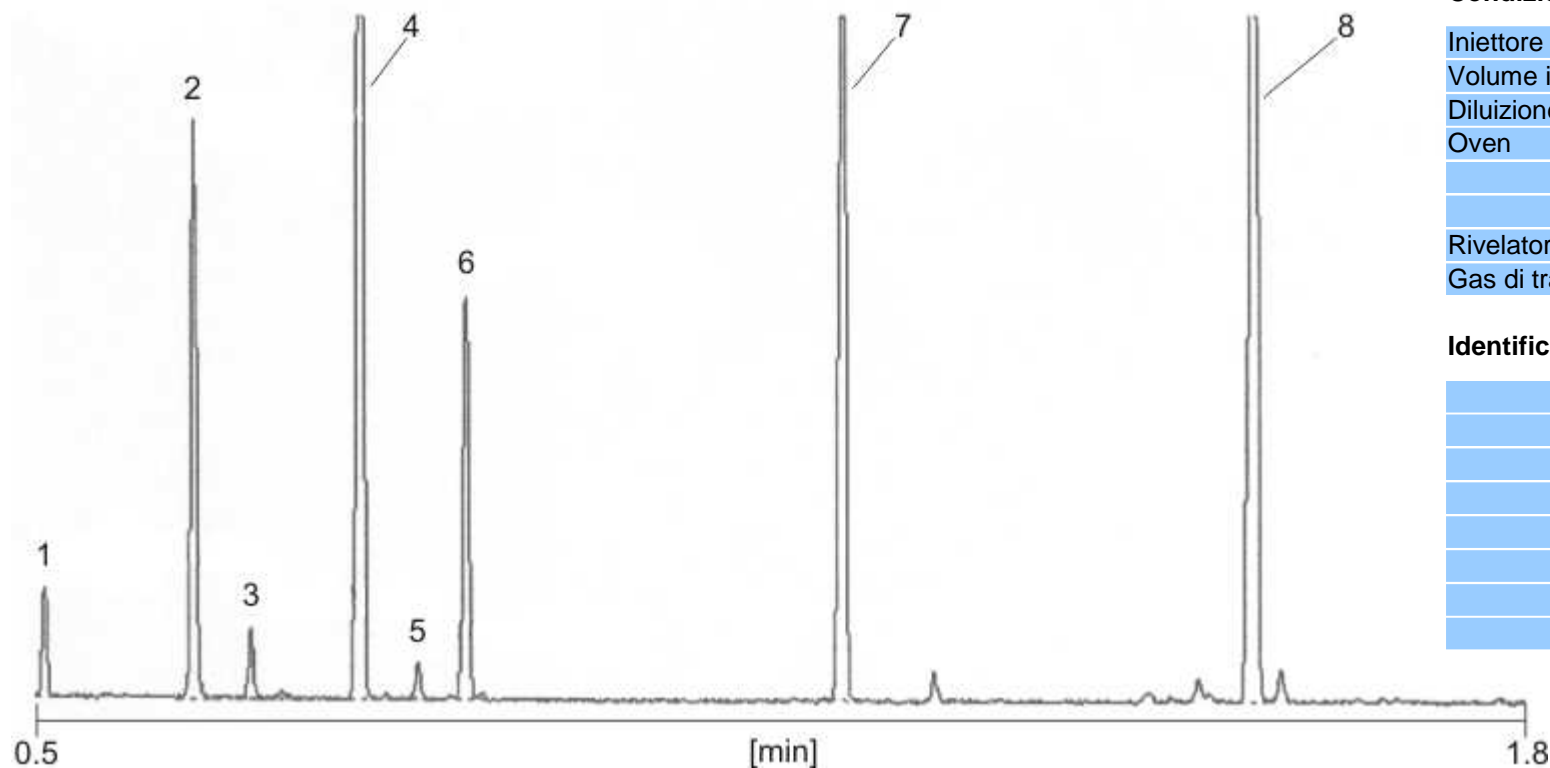


**BERGAMOTTO**

Cortesia Prof. C. Bicchi, C. Brunelli – Università di Torino, Dipartimento Scienza e Tecnologia del Farmaco – Via P.Giuria, 9 – Torino



**Colonna**

Fase stazionaria	MEGA-1701 FAST
Diametro interno	0.1 mm
Spessore film	0.1 µm
Lunghezza	5 m

**Condizioni**

Iniettore	Split	230°C
Volume iniezione	1.0 µL	
Diluizione campione	1:200	in Cicloesano
Oven	T iniziale	50°C (0.1 min)
	Rampa	50°C/min
	T finale	250°C (5 min)
Rivelatore	FID	250°C
Gas di trasporto	Idrogeno	0.5 mL/min

**Identificazione**

1	α-Pinene
2	β-Pinene
3	Myrcene
4	Limonene
5	p-Cimene
6	γ-Terpinene
7	Linalool
8	Linalyl Acetate