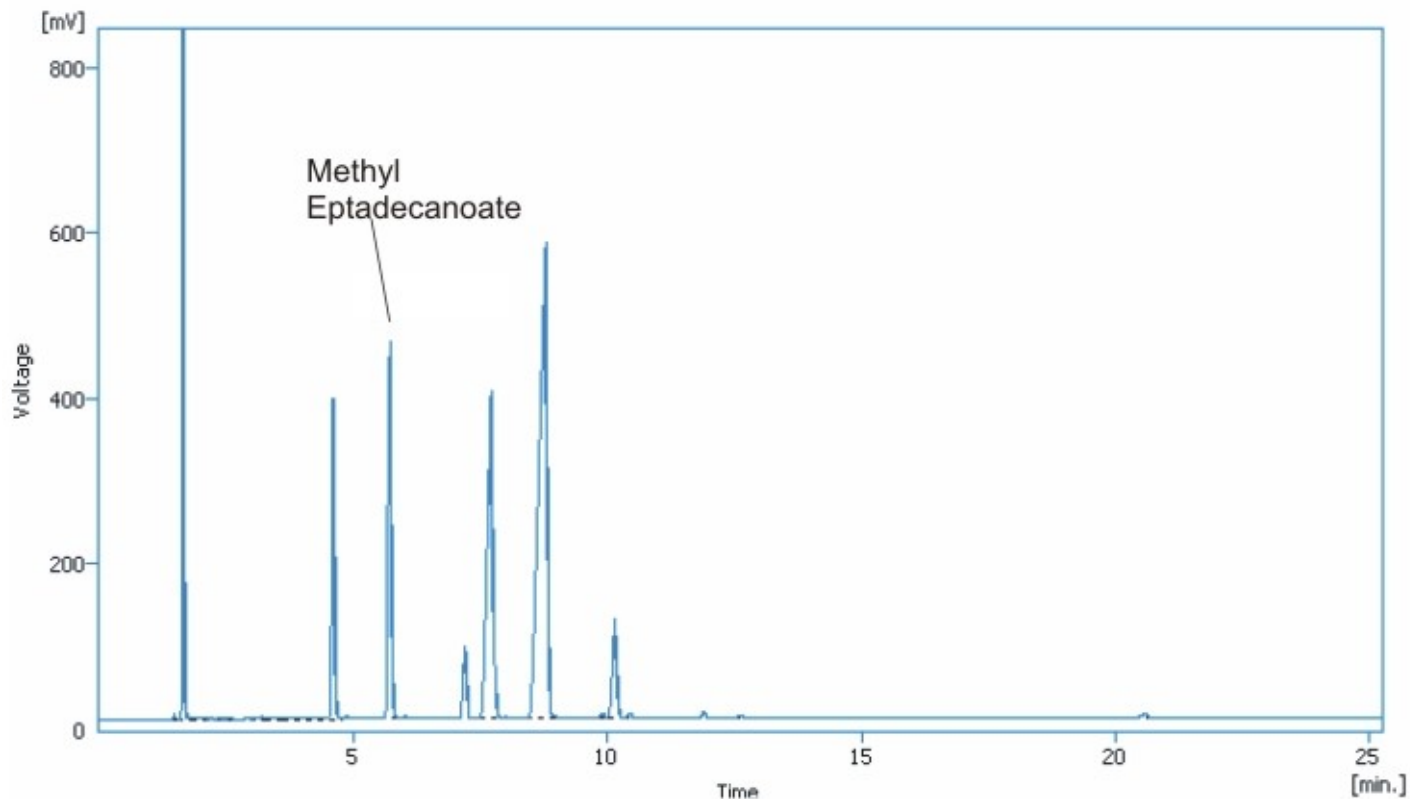


**BIODIESEL – Determinazione dell' Estere Metilico dell'Acido Linoleico (Conforme UNI EN ISO 14103:2003)**



**Colonna**

Fase stazionaria	MEGA-BIODIESEL103
Diametro interno	0.32 mm
Spessore film	0.25 µm
Lunghezza	30 m

**Condizioni**

Iniettore	Split	250°C
Rapporto split	1:50	
Volume iniezione	1 µL	
Oven	210°C	Isoterma
Rivelatore	FID	250°C
Gas di Trasporto	Elio	1 mL/min

**Campione**

Miscela standard:
10 mg/mL Metile Eptadecanoato in Biodiesel

**Analisi realizzata con DANI MASTER GC**