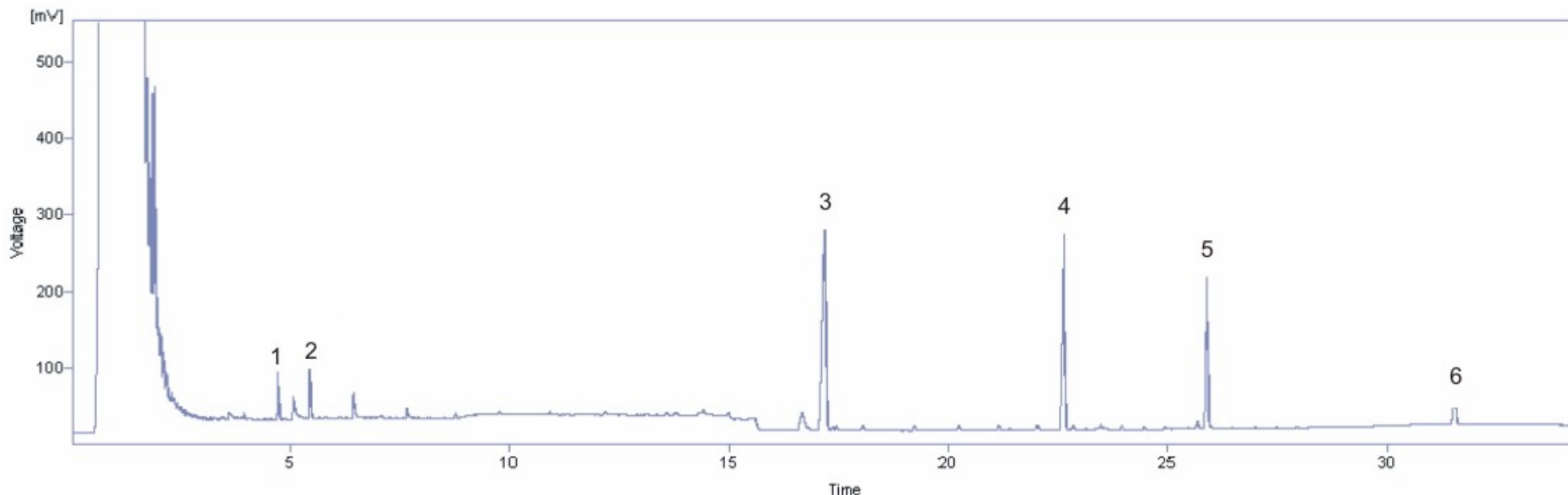


BIODIESEL – Glicerolo e mono-, di-, trigliceridi (Conforme UNI EN ISO 14105 e ASTM 6584)



Colonna

Fase stazionaria	MEGA-BIODIESEL105
Diametro interno	0.32 mm
Spessore film	0.1 µm
Lunghezza	15 m

Campione

Standard di Glicerolo e mono-, di trigliceridi derivatizzati con MSTFA
--

Condizioni

Iniettore	PTV	50°C T1
	Rampa PTV	999°C/min
	T2 PTV	360°C (15min)
Oven	T iniziale	50°C (1min)
	Rampa	15°C/min
	T2	180°C
	Rampa 2	7°C/min
	T3	230°C
	Rampa 3	10°C
	T4	370°C (5min)
Gas di trasporto	Elio	3 mL/min

Identificazione

1	Glicerolo
2	Internal Standard 1
3	Monooleina
4	Internal Standard 2
5	Diroleina
6	Trioleina

Analisi realizzata su DANI GC-MASTER