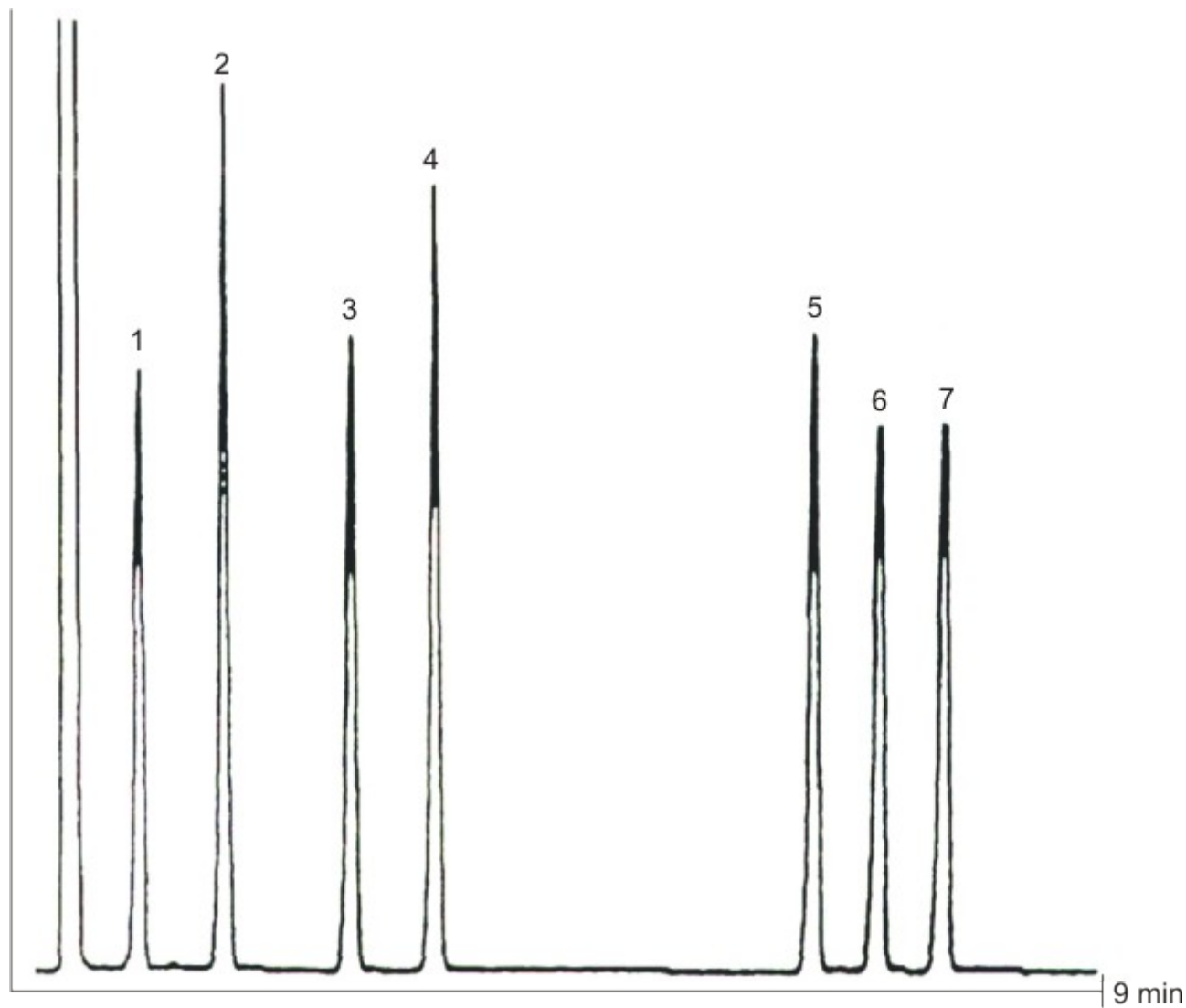


AROMATICI – METODO EPA 602



Colonna

Fase stazionaria	MEGA-WAX
Diametro interno	0.53 mm
Spessore film	1.0 µm
Lunghezza	25 m

Condizioni

Iniettore	Split	250°C
Volume iniezione	1.5 µL	
Oven	T iniziale	50°C
	Rampa	8°C/min
	T finale	120°C
Rivelatore	FID	250°C
Gas di trasporto	Elio	20 kPa

Identificazione

1	Benzene
2	Toluene
3	Etilbenzene
4	Clorobenzene
5	1,3 – diclorobenzene
6	1,4 – diclorobenzene
7	1,2 – diclorobenzene