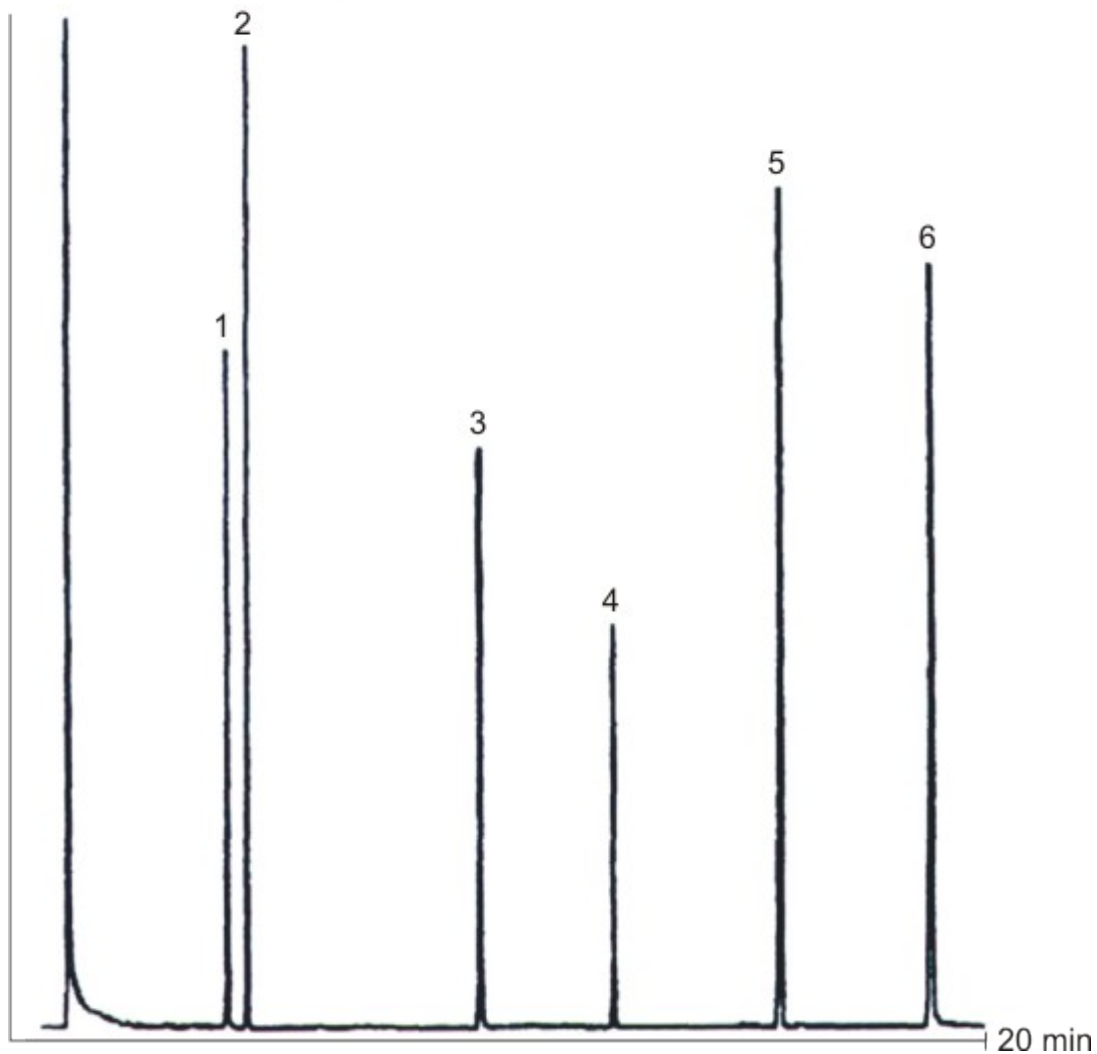


ANESTETICI



Colonna

Fase stazionaria	MEGA-5
Diametro interno	0.25 mm
Spessore film	0.25 µm
Lunghezza	25 m

Condizioni

Iniettore	Split	280°C
Rapporto split	1:70	
Volume iniezione	0.5 µL	
Oven	T iniziale	150°C
	Rampa	5°C/min
	T finale	250°C
Rivelatore	FID	250°C
Gas di trasporto	Idrogeno	60 kPa

Identificazione

1	Benzocaina
2	Amilocaina
3	Lidocaina
4	Procaina
5	Cocaina
6	Codeina