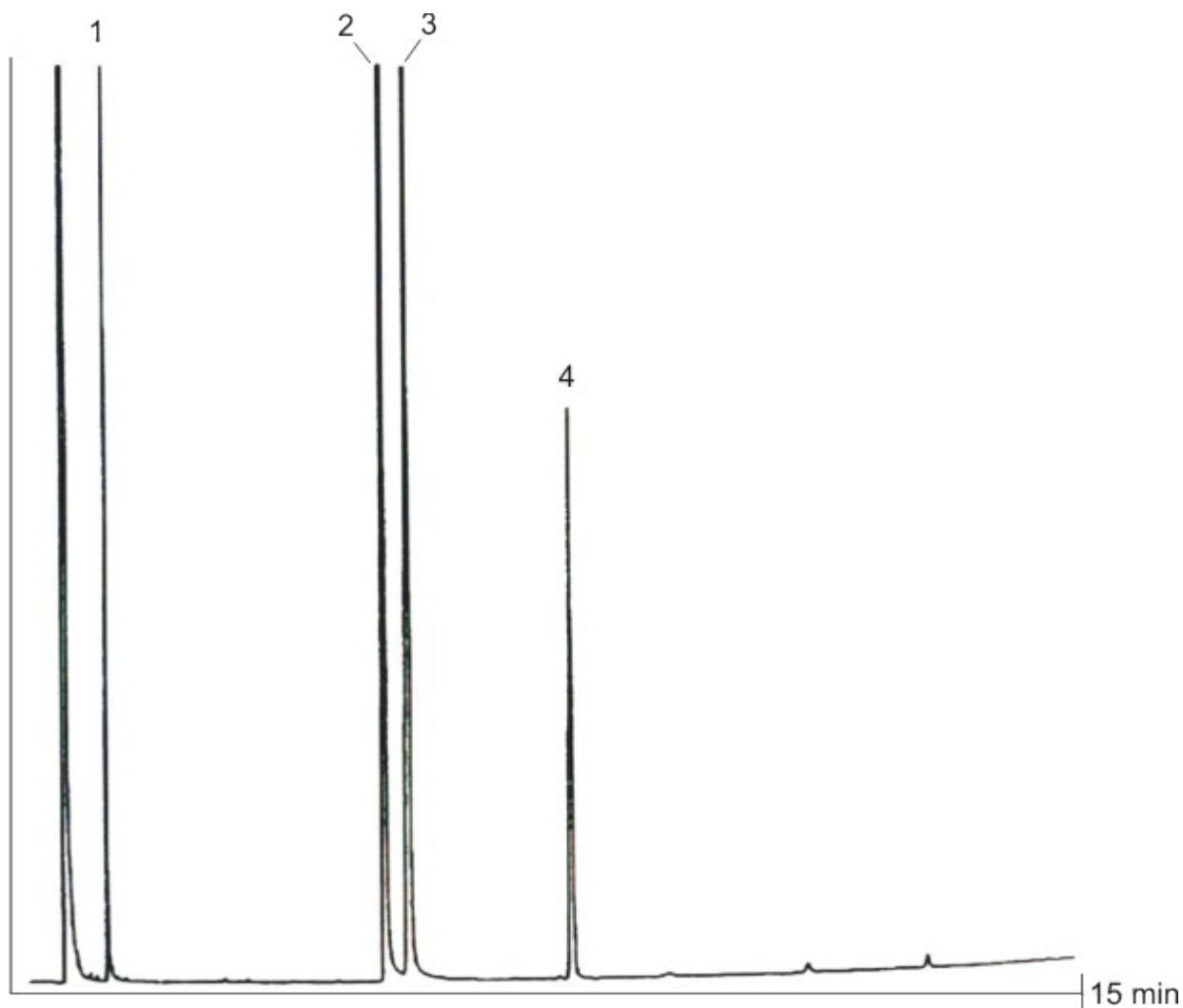


**AMMINE**



**Colonna**

Fase stazionaria	MEGA-PS264
Diametro interno	0.32 mm
Spessore film	5 µm
Lunghezza	30 m

**Condizioni**

Iniettore	Split	250°C
Rapporto split	1:50	
Volume iniezione	1 µL	
Oven	T iniziale	100°C
	Rampa	4°C/min
	T finale	250°C
Rivelatore	FID	250°C
Gas di trasporto	Idrogeno	70 kPa

**Identificazione**

1	Monoetanolamina
2	Dietanolamina
3	Amminietiletanolamina
4	Buticarbitolo