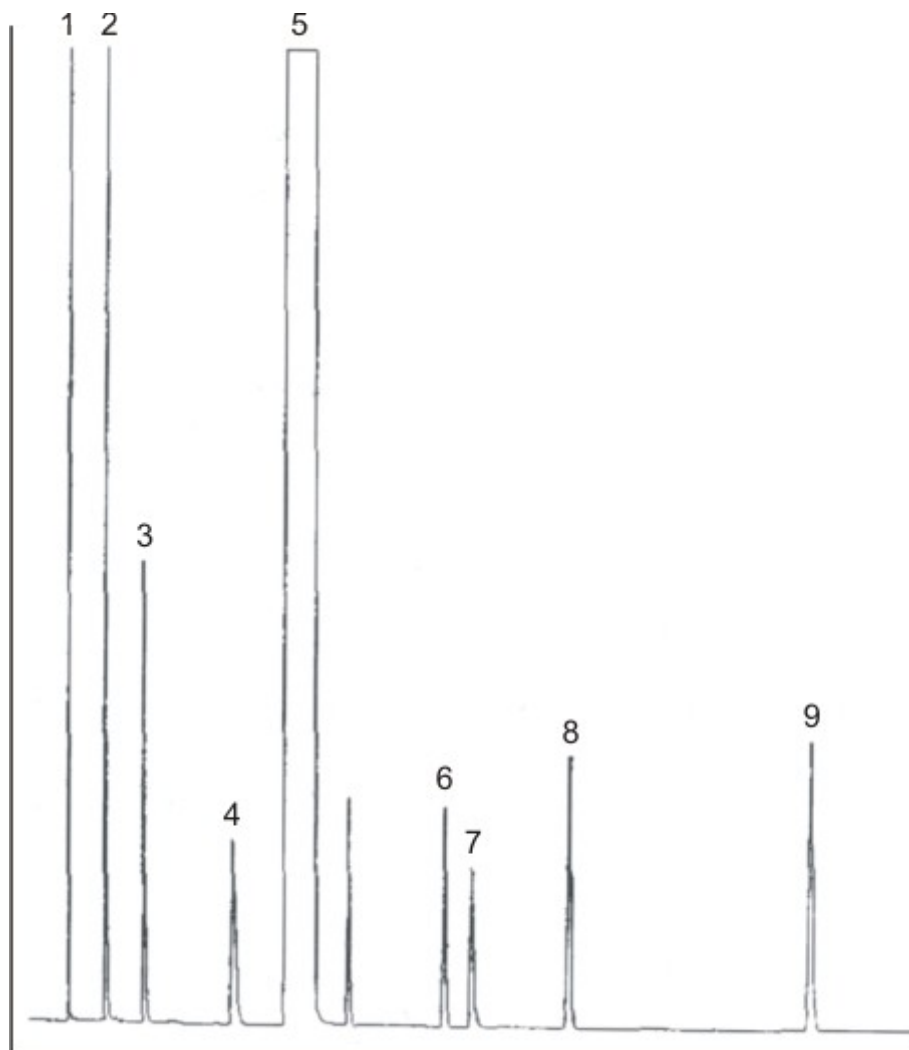


AMMINE



Colonna

Fase stazionaria	MEGA-BASIC
Diametro interno	0.32 mm
Spessore film	0.25 µm
Lunghezza	25 m

Condizioni

Iniettore	Split	250°C
Rapporto split	1:50	
Volume iniezione	1.0 µL	
Oven	T iniziale	35°C
	Rampa	2.5°C/min
	T finale	130°C
Rivelatore	FID	250°C
Gas di trasporto	Idrogeno	40 kPa

Identificazione

1	N. etildiisopropil ammina
2	Di N. propil ammina
3	Dialil ammina
4	2-metil pirollina
5	Piridina
6	2-metil diazolo
7	Morfolina
8	4,5 dimetil diazolo
9	Pirrolo