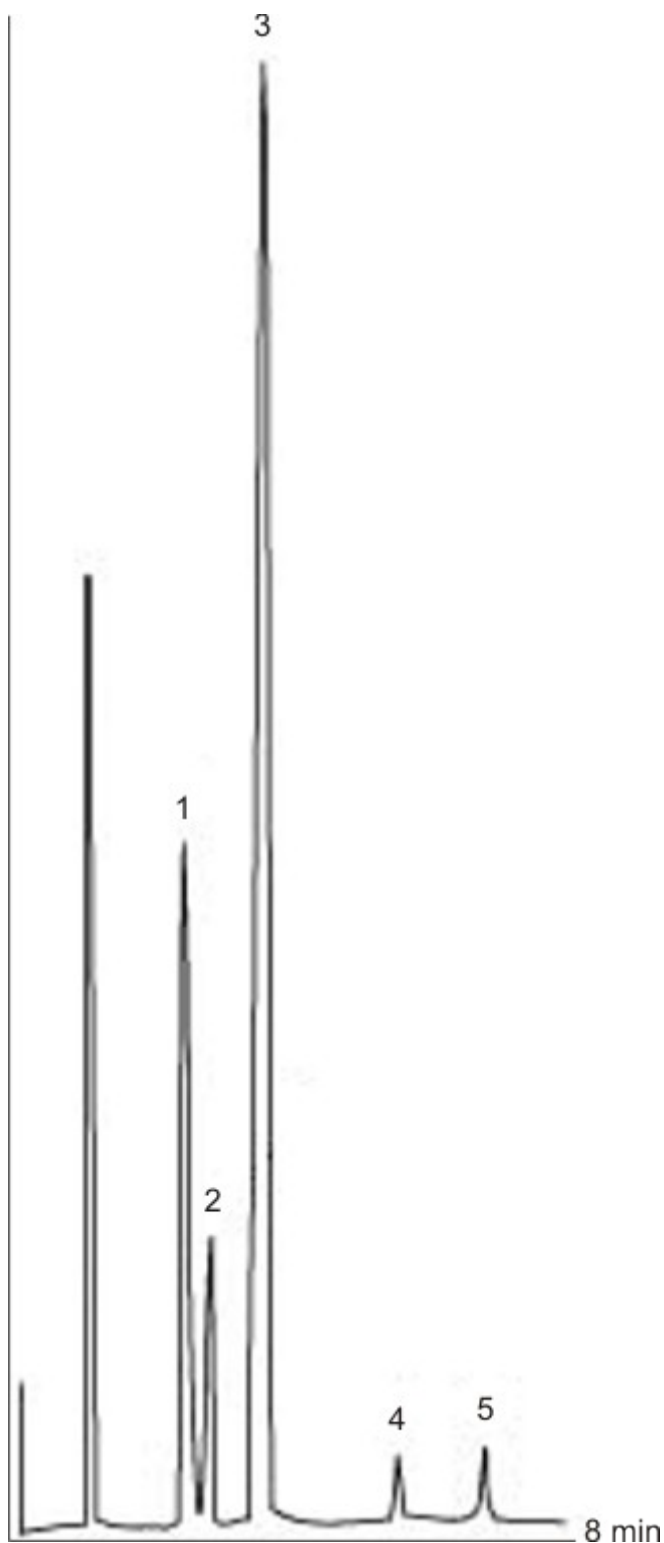


AMMIDI



Colonna

Fase stazionaria	MEGA-ACID
Diametro interno	0.53 mm
Spessore film	1.0 µm
Lunghezza	10 m

Condizioni

Iniettore	Split	
Volume iniezione	1 µL	
Oven	T iniziale	70°C
	Rampa	10°C/min
	T finale	200°C
Rivelatore	FID	
Gas di trasporto	Elio	4.0 mL/min

Identificazione

1	3-Picoline
2	N,N-Dimetilformamide
3	N,N-Dimetilacetamide
4	N-Metilacetamide
5	Acetamide