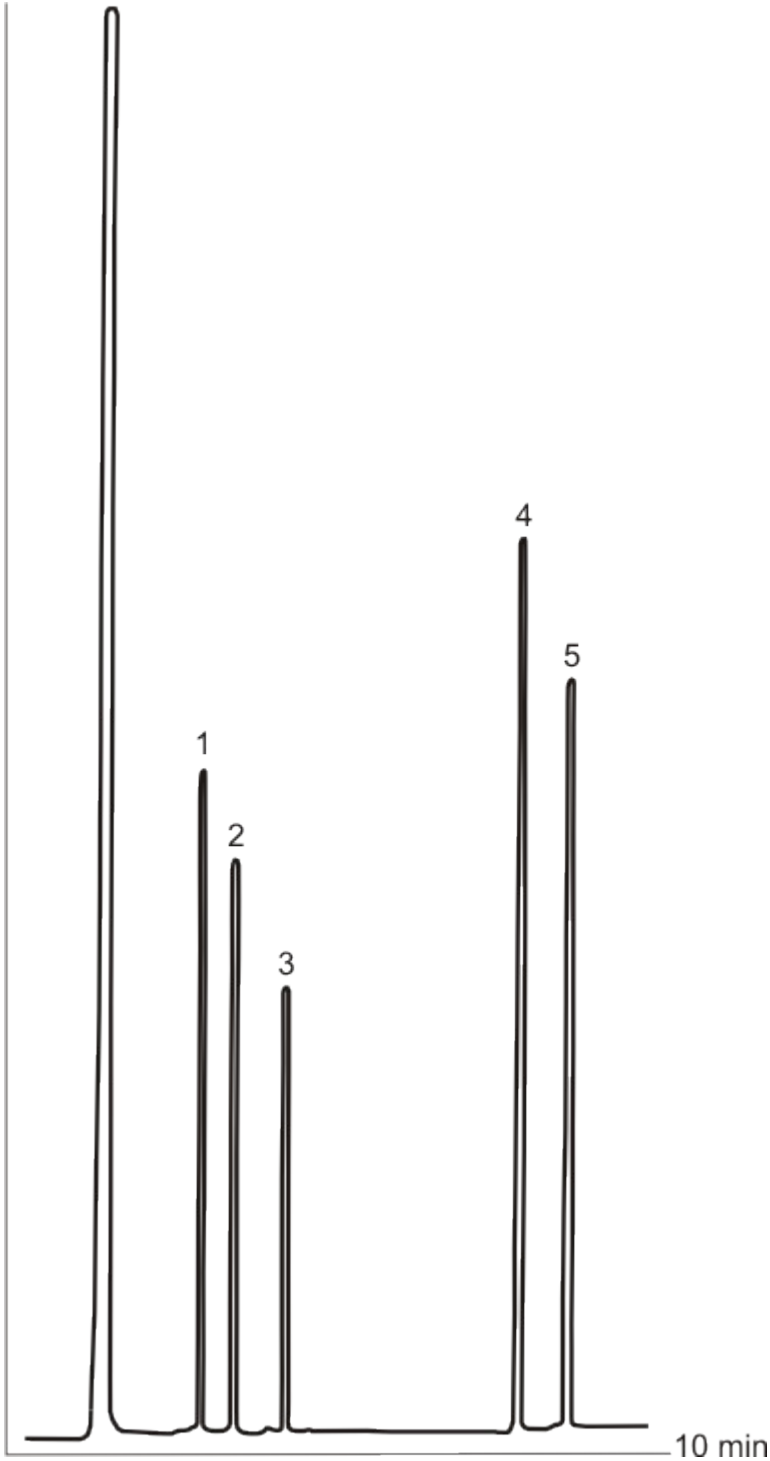


ALOETERI – METODO EPA 611/8110**Colonna**

Fase stazionaria	MEGA-5
Diametro interno	0.53 mm
Spessore film	1.5 µm
Lunghezza	15 m

Condizioni

Iniettore	Split	250°C
Rapporto split	1:50	
Volume iniezione	0.2 µL	
Oven	T iniziale	100°C
	Rampa	15°C/min
	T finale	300°C
Rivelatore	FID	300°C
Gas di trasporto	Elio	20 kPa

Identificazione

1	Bis (2-cloroetil) etere
2	Bis (2-cloroisopropil) etere
3	Bis (2-cloroetossi) metano
4	4-clorofenil fenil etere
5	4-bromofenil etere