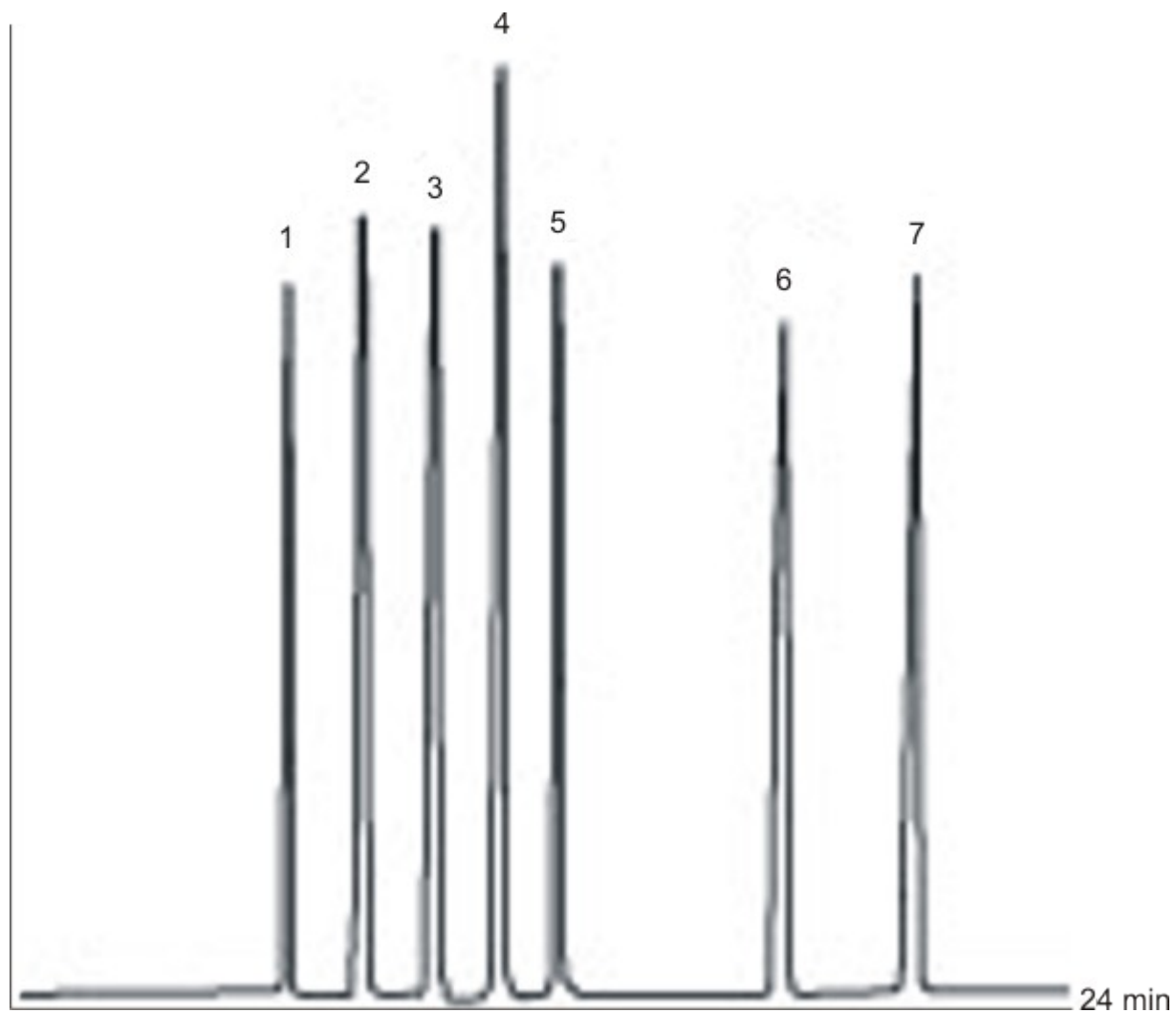


ALCOOLI



Colonna

Fase stazionaria	MEGA-PS255
Diametro interno	0.32 mm
Spessore film	3.0 µm
Lunghezza	25 m

Condizioni

Iniettore	Split	
Rapporto split	1:50	
Oven	T iniziale	50°C
	Rampa	3°C/min
	T finale	120°C
Gas di trasporto	Azoto	0.4 mL/min

Identificazione

1	Metanolo
2	Etanolo
3	2-Prppanolo
4	1-Propanolo
5	Terz-Butanolo
6	Iso-Butanolo
7	1-Butanolo