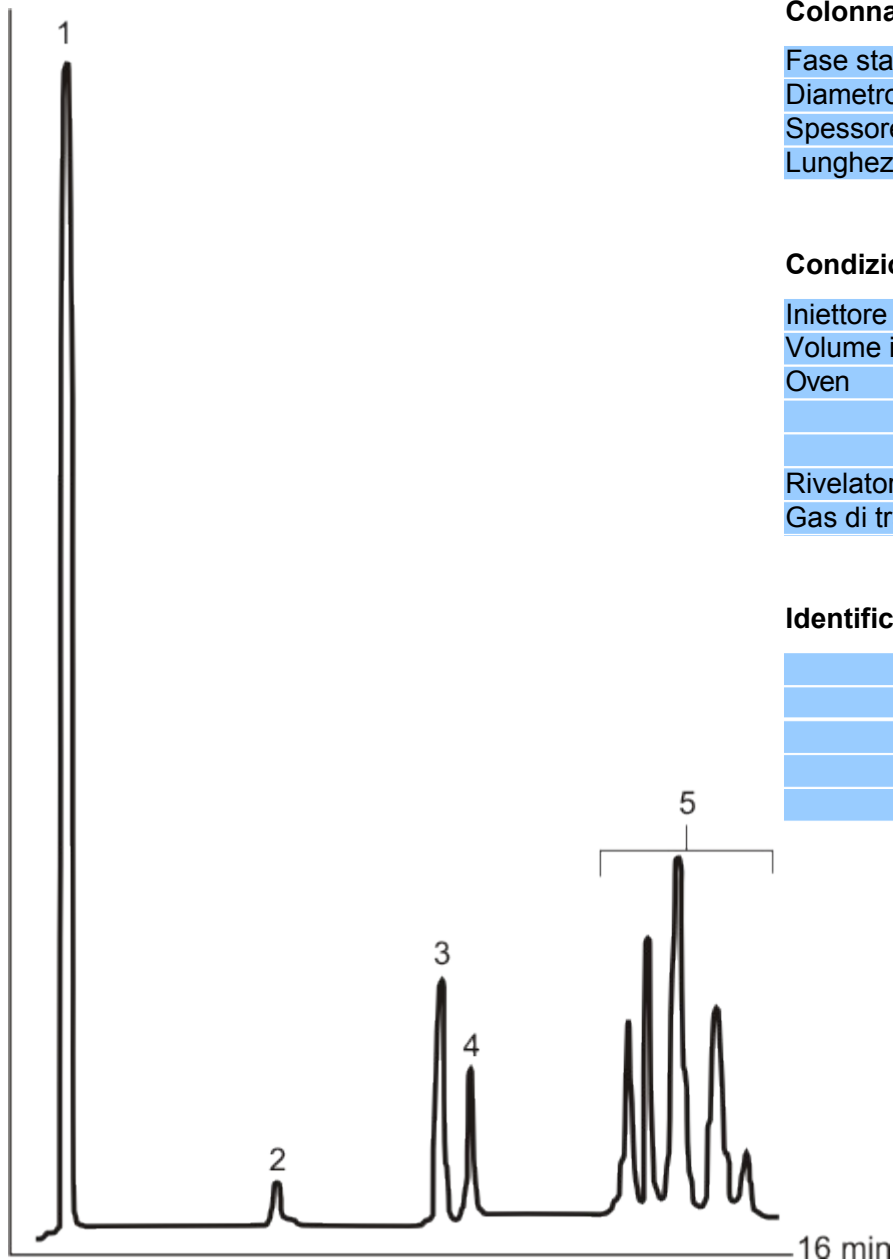


## ALCHIL NAFTALENI



### Colonna

Fase stazionaria	MEGA-5
Diametro interno	0.53 mm
Spessore film	1.0 µm
Lunghezza	10 m

### Condizioni

Iniettore	Split	
Volume iniezione	1 µL	
Oven	T iniziale	90°C
	Rampa	20°C/min
	T finale	150°C
Rivelatore	FID	
Gas di trasporto	Elio	4.5 mL/min

### Identificazione

1	m-Xilene
2	Naftalene
3	2-Metilnaftalene
4	1-Metilnaftalene
5	altri alchil naftaleni